

ハローワーク情報北見

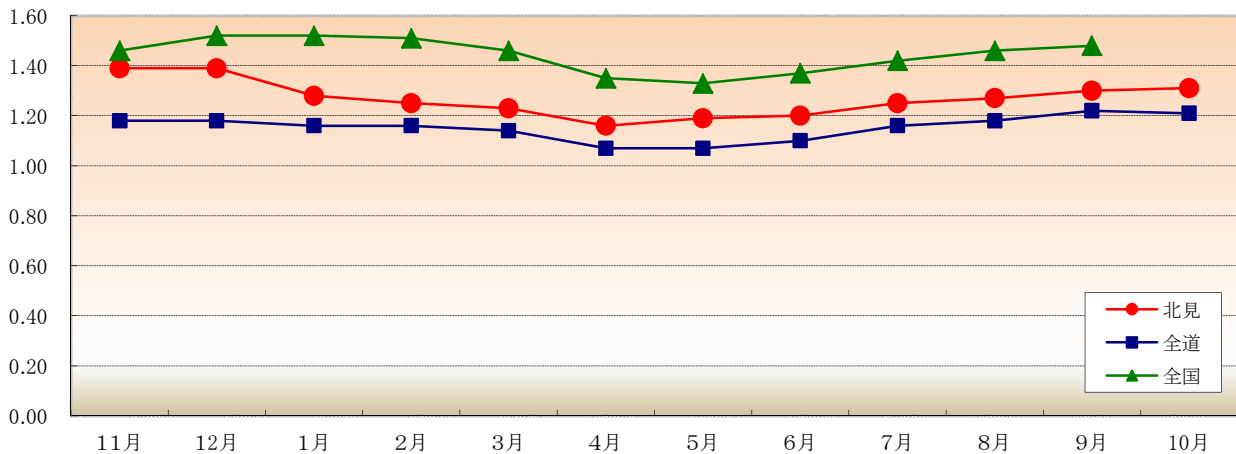
平成 30 年 10 月

平成30年10月の有効求人倍率は、1.31倍(前年同月1.39倍)と、前年同月を0.08ポイント下回った。

【 有効求人倍率の推移(常用) 】

	H29年 11月	12月	H30年 1月	2月	3月	4月	5月	6月	7月	8月	9月	10月
北 見	1.39 (1.29)	1.39 (1.33)	1.28 (1.33)	1.25 (1.23)	1.23 (1.18)	1.16 (1.13)	1.19 (1.16)	1.20 (1.23)	1.25 (1.31)	1.27 (1.33)	1.30 (1.41)	1.31 (1.39)
北海道	1.18 (1.10)	1.18 (1.09)	1.16 (1.06)	1.16 (1.06)	1.14 (1.05)	1.07 (1.00)	1.07 (1.01)	1.10 (1.04)	1.16 (1.09)	1.18 (1.10)	1.22 (1.15)	1.21 (1.16)
全 国	1.46 (1.31)	1.52 (1.36)	1.52 (1.36)	1.51 (1.37)	1.46 (1.34)	1.35 (1.24)	1.33 (1.22)	1.37 (1.26)	1.42 (1.31)	1.46 (1.35)	1.48 (1.38)	(1.41)

注) 1. 新規学卒を除き、常用的パートを含む原数値 2. 下段の()は前年同月数



【 完全失業率の推移 】

	H29年 11月	12月	H30年 1月	2月	3月	4月	5月	6月	7月	8月	9月	10月
北海道	2.9 (3.3)			3.1 (3.8)			3.0 (3.4)			(3.2)		(2.9)
全 国	2.7 (3.1)	2.7 (3.1)	2.4 (3.0)	2.5 (2.8)	2.5 (2.8)	2.5 (2.8)	2.2 (3.0)	2.4 (2.8)	2.5 (2.8)	2.4 (2.8)	(2.8)	(2.8)

注) 下段の()は前年同月数

[資料出所: 総務省統計局「労働力調査」]

※ 北海道労働局では道内の雇用失業情勢「Labor Letter」をホームページで公表しています。
ホームページアドレス <http://hokkaido-roudoukyoku.jsite.mhlw.go.jp/>

10月の新規求職申込件数は前年同月と比べ8.3%増加した。月間有効求職者数は前年同月に比べ2.9%増加した。新規求人数は前年同月に比べ3.6%増加した。月間有効求人数は前年同月に比べ3.3%減少した。

【 職業紹介状況(学卒を除きパートを含む常用) 】

項目	区分	平成30年10月	平成29年10月	対前年 (%)・(P)	平成30年度 4月～当月累計	前年同期	対前年 (%)・(P)
新規求職申込件数		550	508	8.3	4,052	4,092	▲ 1.0
月間有効求職者数		2,319	2,253	2.9	2,476	2,479	▲ 0.1
新規求人数		1,140	1,100	3.6	7,647	7,882	▲ 3.0
月間有効求人数		3,027	3,129	▲ 3.3	3,063	3,150	▲ 2.8
紹介件数		446	436	2.3	3,499	3,646	▲ 4.0
就職件数		183	173	5.8	1,471	1,430	2.9
充足数		176	164	7.3	1,349	1,367	▲ 1.3
新規求人倍率		2.07	2.17	▲ 0.10	1.89	1.93	▲ 0.04
有効求人倍率		1.31	1.39	▲ 0.08	1.24	1.27	▲ 0.03
就職率		33.3	34.1	▲ 0.8	36.3	34.9	1.4

注)月間有効求職者数・月間有効求人数の累計欄は月平均。

【 パートタイムの職業紹介状況(常用的パート) 】

項目	区分	平成30年10月	平成29年10月	対前年 (%)・(P)	平成30年度 4月～当月累計	前年同期	対前年 (%)・(P)
新規求職申込件数		211	201	5.0	1,552	1,521	2.0
月間有効求職者数		976	917	6.4	998	960	4.0
新規求人数		462	428	7.9	2,656	2,818	▲ 5.7
月間有効求人数		1,058	1,110	▲ 4.7	1,047	1,114	▲ 6.0
紹介件数		137	115	19.1	952	937	1.6
就職件数		60	52	15.4	488	444	9.9
就職率		28.4	25.9	2.5	31.4	29.2	2.2
全新規求人に占める パート求人の割合		40.5	38.9	1.6	34.7	35.8	▲ 1.0
全月間有効求人に占める パート求人の割合		35.0	35.5	▲ 0.5	34.2	35.4	▲ 1.2

注)月間有効求職者数・月間有効求人数の累計欄は月平均。

【 中高年齢者(45歳以上)の職業紹介状況(学卒除きパートを含む常用) 】

項目	区分	平成30年10月	平成29年10月	対前年 (%)	平成30年度 4月～当月累計	前年同期	対前年 (%)
新規求職申込件数		235	222	5.9	1,830	1,799	1.7
55歳以上		131	119	10.1	1,049	1,030	1.8
65歳以上		40	42	▲ 4.8	401	370	8.4
月間有効求職者数		1,117	1,037	7.7	1,203	1,169	2.9
55歳以上		647	581	11.4	713	681	4.7
65歳以上		190	140	35.7	228	200	14.0
就職件数		70	54	29.6	583	531	9.8
55歳以上		33	19	73.7	262	228	14.9
65歳以上		3	2	50.0	58	48	20.8
月間有効求人数		1,133	1,175	▲ 3.6	1,150	1,184	▲ 2.9
55歳以上		606	635	▲ 4.6	618	638	▲ 3.1
65歳以上		158	168	▲ 6.0	162	168	▲ 3.6

注)月間有効求職者数・月間有効求人数の累計欄は月平均。

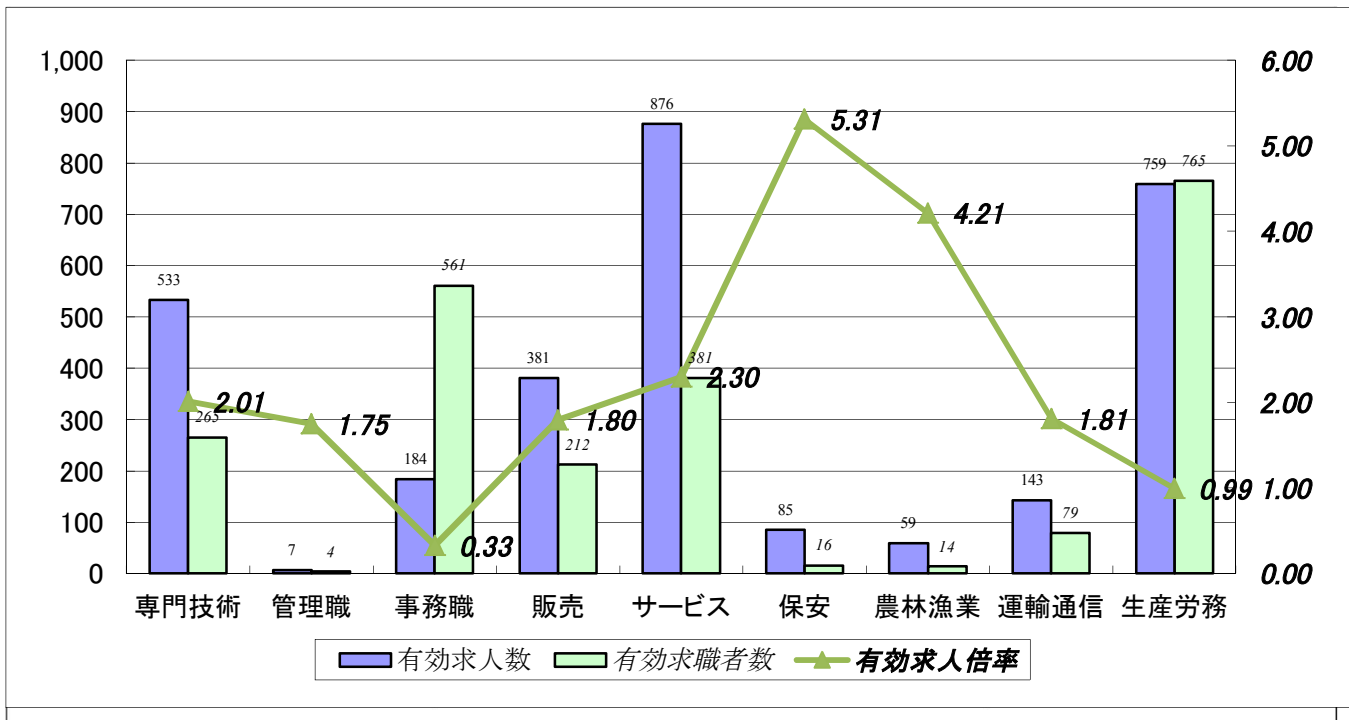
10月の新規求人数は、前年同月と比べて農・林・漁業、製造業、金融・保険業、サービス業で減少したものの、その他の業種で増加したことから、全体として増加した。

【 新規求人数の産業別状況(学卒を除きパートを含む常用) 】

産業分類	平成30年10月	平成29年10月	対前年 (%)	平成30年度 4月～当月累計	前年同期	対前年 (%)
合計	1,140	1,100	3.6	7,647	7,882	▲ 3.0
A, B 農・林・漁業 (01～04)	19	22	▲ 13.6	133	160	▲ 16.9
C 鉱業 (05)	0	0	0.0	4	3	33.3
D 建設業 (06～08)	95	82	15.9	768	835	▲ 8.0
E 製造業 (09～32)	97	105	▲ 7.6	595	624	▲ 4.6
09) 食料品製造業	55	66	▲ 16.7	334	328	1.8
12) 木材・木製品製造業	10	11	▲ 9.1	101	88	14.8
18) プラスチック製品製造業	0	0	0.0	0	1	-
24) 金属製品製造業	4	2	100.0	22	22	0.0
25～27、29) はん用、生産用、業務用・電気機械器具製造業	3	7	▲ 57.1	32	39	▲ 17.9
31) 輸送用機械器具製造業	4	3	33.3	16	15	6.7
その他の製造業	21	16	31.3	90	131	▲ 31.3
G 情報通信業 (37～41)	1	1	0.0	32	40	▲ 20.0
H 運輸業・郵便業 (42～49)	34	18	88.9	329	303	8.6
I 卸売・小売業 (50～61)	188	188	0.0	1,233	1,317	▲ 6.4
50～55) 卸売業	29	22	31.8	206	192	7.3
56～61) 小売業	159	166	▲ 4.2	1,027	1,125	▲ 8.7
J 金融・保険業 (62～67)	13	18	▲ 27.8	93	112	▲ 17.0
M 宿泊業・飲食サービス業 (75～77)	114	93	22.6	713	626	13.9
75) 宿泊業	15	33	▲ 54.5	180	165	9.1
76・77) 飲食業	99	60	65.0	533	461	15.6
P 医療・福祉業 (83～85)	329	317	3.8	2,127	2,182	▲ 2.5
O, Q 教育学習支援業・複合サービス業 (81, 82, 86, 87)	34	23	47.8	144	136	5.9
R サービス業 (88～96)	118	141	▲ 16.3	764	835	▲ 8.5
S, T 公務・その他(分類不能の産業) (97～99)	19	18	5.6	133	120	10.8
その他	79	74	6.8	579	589	▲ 1.7

(注)新規学卒を除き、パートを含む常用(求人・求職・求人倍率は月間有効求人数・月間有効求職者数・月間有効求人倍率)

【 職種別有効求人求職状況 】



	専門的・技術的	管理的	事務的	販売	サービス	保安	農林漁業	運輸・通信	生産工程・労務	分類不能	合計
求人	533	7	184	381	876	85	59	143	759	-	3,027
求職	265	4	561	212	381	16	14	79	765	22	2,319
倍率	2.01	1.75	0.33	1.80	2.30	5.31	4.21	1.81	0.99	-	1.31

(注)新規学卒を除き、パートを含む常用。(求人・求職・倍率は月間有効求人数、月間有効求職者数、月間有効求人倍率)

【 雇用保険被保険者の推移 】

(単位:人、%)

年度・月	月末被保険者数		資格喪失者数		うち事業主都合離職者数		資格喪失者数に 対する事業主都 合離職の構成比
		対前年増減比		対前年増減比		対前年増減比	
平成25年度	38,400	0.5	6,210	▲ 5.1	512	▲ 27.1	8.2
平成26年度	38,714	0.8	6,474	4.3	583	13.9	9.0
平成27年度	38,699	▲ 0.0	6,505	0.5	580	▲ 0.5	8.9
平成28年度	38,964	0.7	5,831	▲ 10.4	366	▲ 36.9	6.3
平成29年度	38,961	▲ 0.0	6,027	3.4	475	29.8	7.9
4 月	38,814	0.6	1,317	7.2	55	▲ 24.7	4.2
5 月	39,038	▲ 0.0	444	▲ 2.4	19	▲ 13.6	4.3
6 月	39,056	▲ 0.2	420	4.0	24	9.1	5.7
7 月	39,168	0.0	396	▲ 6.6	28	47.4	7.1
8 月	39,168	0.1	374	▲ 13.2	17	0.0	4.5
9 月	39,128	0.2	401	3.9	19	▲ 45.7	4.7
10 月	39,090	0.1	430	▲ 0.5	40	81.8	9.3
11 月	39,112	0.1	366	15.5	52	271.4	14.2
12 月	38,987	0.0	446	23.2	94	276.0	21.1
1 月	38,746	▲ 0.1	530	5.2	59	9.3	11.1
2 月	38,659	▲ 0.4	380	7.3	33	65.0	8.7
3 月	38,561	▲ 0.5	523	▲ 2.1	35	▲ 18.6	6.7
平成30年度							
4 月	38,675	▲ 0.4	1,221	▲ 7.3	71	29.1	5.8
5 月	38,949	▲ 0.2	451	1.6	25	31.6	5.5
6 月	38,982	▲ 0.2	487	16.0	10	▲ 58.3	2.1
7 月	39,014	▲ 0.4	435	9.8	22	▲ 21.4	5.1
8 月	38,979	▲ 0.5	421	12.6	23	35.3	5.5
9 月	38,939	▲ 0.5	351	▲ 12.5	13	▲ 31.6	3.7
10 月	38,943	▲ 0.4	450	4.7	19	▲ 52.5	4.2
11 月							
12 月							
1 月							
2 月							
3 月							

(注) 1. 平成22年1月、船員保険の失業部門が雇用保険に統合。

[資料出所:雇用保険業務統計]

2. 雇用保険被保険者のうち、一般被保険者を計上。

3. 月末被保険者数の年度分は3月末の数値。

【 新規求職者の状況(パート含む常用) 】

(単位:人、%)

年度・月	新規求職 申込件数	在職者		離職者		うち事業主都合離職者		うち自己都合離職者		無業者	
			対前年比		対前年比		対前年比		対前年比		対前年比
平成26年度	8,616	2,273	▲ 6.0	5,441	▲ 4.6	1,635	▲ 0.2	3,572	▲ 4.5	902	▲ 20.2
平成27年度	8,024	2,236	▲ 1.6	5,005	▲ 8.0	1,475	▲ 9.8	3,338	▲ 6.6	783	▲ 13.2
平成28年度	7,194	1,991	▲ 11.0	4,529	▲ 9.5	1,116	▲ 24.3	3,233	▲ 3.1	674	▲ 13.9
平成29年度	6,923	1,924	▲ 3.4	4,378	▲ 3.3	1,157	3.7	3,043	▲ 5.9	621	▲ 7.9
4 月	870	151	13.5	659	▲ 10.8	220	▲ 14.7	393	▲ 11.1	60	▲ 34.1
5 月	609	138	▲ 11.0	410	▲ 8.7	105	0.0	293	▲ 10.9	61	5.2
6 月	584	166	2.5	369	1.7	93	6.9	267	0.4	49	▲ 22.2
7 月	487	137	▲ 15.4	307	▲ 9.7	76	22.6	221	▲ 17.5	43	2.4
8 月	560	165	7.1	330	1.2	63	10.5	256	▲ 1.5	65	14.0
9 月	474	146	5.8	291	▲ 9.9	45	▲ 21.1	228	▲ 9.2	37	▲ 30.2
10 月	508	126	▲ 11.9	322	5.6	65	▲ 1.5	243	5.7	60	36.4
11 月	471	142	▲ 6.6	287	10.0	56	12.0	221	8.9	42	10.5
12 月	408	114	▲ 5.0	265	2.3	89	29.0	163	▲ 10.4	29	▲ 3.3
1 月	735	218	14.7	458	15.9	160	77.8	286	▲ 1.0	59	0.0
2 月	547	204	▲ 16.4	295	▲ 16.4	81	▲ 11.0	205	▲ 14.6	48	▲ 14.3
3 月	670	217	▲ 8.8	385	▲ 7.5	104	▲ 16.1	267	▲ 2.2	68	▲ 18.1
平成30年度											
4 月	870	144	▲ 4.6	659	0.0	231	5.0	381	▲ 3.1	67	11.7
5 月	597	148	7.2	401	▲ 2.2	106	1.0	269	▲ 8.2	48	▲ 21.3
6 月	552	171	3.0	334	▲ 9.5	83	▲ 10.8	235	▲ 12.0	47	▲ 4.1
7 月	522	132	▲ 3.6	339	10.4	71	▲ 6.6	252	14.0	51	18.6
8 月	498	158	▲ 4.2	299	▲ 9.4	59	▲ 6.3	229	▲ 10.5	41	▲ 36.9
9 月	463	129	▲ 11.6	287	▲ 1.4	48	6.7	233	2.2	47	27.0
10 月	550	165	31.0	349	8.4	71	9.2	260	7.0	36	▲ 40.0
11 月											
12 月											
1 月											
2 月											
3 月											

(注) 1. 新規学卒を除き、パートタイムを含む常用

労働市場指標

【常用】

	新規求職申込件数		新規求人数		新規求人倍率		月間有効求職者数		月間有効求人数		有効求人倍率		就職件数		就職率	
	(A)	対前年 (%)	(B)	対前年 (%)	(B/A)	対前年 (P)	(C)	対前年 (%)	(D)	対前年 (%)	(D/C)	対前年 (P)	(E)	対前年 (%)	(E/A)	対前年 (P)
22年度	10,682	▲ 5.1	10,055	13.4	0.94	0.15	3,543	▲ 6.2	2,101	20.9	0.59	0.13	3,335	1.6	31.2	2.0
23年度	10,460	▲ 2.1	11,337	12.7	1.08	0.14	3,461	▲ 2.3	2,415	14.9	0.7	0.11	3,387	1.6	32.4	1.2
24年度	9,693	▲ 7.3	10,819	▲ 4.6	1.12	0.04	3,186	▲ 8.0	2,385	▲ 1.2	0.75	0.05	3,184	▲ 6.0	32.8	0.4
25年度	9,248	▲ 4.6	11,108	2.7	1.20	0.08	3,023	▲ 5.1	2,468	3.5	0.82	0.07	3,242	1.8	35	2.2
26年度	8,616	▲ 6.8	11,003	▲ 0.9	1.28	0.08	2,819	▲ 6.7	2,512	1.8	0.89	0.07	2,850	▲ 12.1	33.1	▲ 1.9
27年度	8,024	▲ 6.9	11,431	3.9	1.42	0.14	2,679	▲ 5.0	2,605	3.7	0.97	0.08	2,875	0.9	35.8	2.7
28年度	7,194	▲ 10.3	12,302	7.6	1.71	0.29	2,499	▲ 6.7	2,838	8.9	1.14	0.17	2,523	▲ 12.2	35.1	▲ 0.7
29年度	6,923	▲ 3.8	13,197	7.3	1.91	0.20	2,403	▲ 3.8	3,087	8.8	1.28	0.14	2,409	▲ 4.5	34.8	▲ 0.3
4月	870	▲ 9.7	1,167	21.3	1.34	0.34	2,776	▲ 9.4	3,134	16.1	1.13	0.25	279	▲ 11.4	32.1	▲ 0.6
5月	609	▲ 8.0	1,053	8.2	1.73	0.26	2,654	▲ 9.2	3,068	15.9	1.16	0.25	220	▲ 9.8	36.1	▲ 0.8
6月	584	▲ 0.7	1,165	21.0	1.99	0.35	2,588	▲ 7.1	3,177	19.0	1.23	0.27	212	▲ 12.4	36.3	▲ 4.9
7月	487	▲ 10.5	1,145	10.1	2.35	0.44	2,399	▲ 7.1	3,135	12.6	1.31	0.23	184	▲ 3.7	37.8	2.7
8月	560	4.3	1,076	4.5	1.92	0.00	2,397	▲ 3.7	3,190	10.9	1.33	0.17	169	▲ 7.1	30.2	▲ 3.7
9月	474	▲ 7.8	1,176	10.1	2.48	0.40	2,285	▲ 4.9	3,214	9.2	1.41	0.18	193	▲ 10.2	40.7	▲ 1.1
10月	508	3.3	1,100	8.4	2.17	0.11	2,253	▲ 1.5	3,129	6.9	1.39	0.11	173	0.0	34.1	▲ 1.1
11月	471	4.4	976	▲ 0.2	2.17	0.00	2,183	▲ 1.2	3,026	6.4	1.39	0.10	188	2.2	39.9	▲ 0.9
12月	408	▲ 0.2	980	7.7	2.40	0.18	2,049	▲ 0.5	2,856	4.5	1.39	0.06	146	▲ 3.9	35.8	▲ 1.4
1月	735	14.1	1,155	2.8	1.57	▲ 0.18	2,300	6.2	2,951	2.8	1.28	▲ 0.05	147	16.7	20.0	0.4
2月	547	▲ 16.2	1,033	▲ 6.2	1.89	0.20	2,409	0.0	3,023	2.0	1.25	0.02	203	▲ 1.0	37.1	5.7
3月	670	▲ 9.1	1,171	2.9	1.75	0.21	2,546	▲ 2.7	3,140	1.6	1.23	0.05	295	0.3	44.0	4.1
30年度																
4月	870	0.0	1,150	▲ 1.5	1.32	▲ 0.02	2,686	▲ 3.2	3,113	▲ 0.7	1.16	0.03	264	▲ 5.4	30.3	▲ 1.8
5月	597	▲ 2.0	1,122	6.6	1.88	0.15	2,645	▲ 0.3	3,153	2.8	1.19	0.03	234	6.4	39.2	3.1
6月	552	▲ 5.5	1,071	▲ 8.1	1.94	▲ 0.05	2,569	▲ 0.7	3,094	▲ 2.6	1.20	▲ 0.03	224	5.7	40.6	4.3
7月	522	7.2	1,104	▲ 3.6	2.11	▲ 0.24	2,443	1.8	3,054	▲ 2.6	1.25	▲ 0.06	197	7.1	37.7	▲ 0.1
8月	498	▲ 11.1	1,064	▲ 1.1	2.14	0.22	2,372	▲ 1.0	3,012	▲ 5.6	1.27	▲ 0.06	172	1.8	34.5	4.3
9月	463	▲ 2.3	996	▲ 15.3	2.15	▲ 0.33	2,297	0.5	2,990	▲ 7.0	1.30	▲ 0.11	197	2.1	42.5	1.8
10月	550	8.3	1,140	3.6	2.07	▲ 0.10	2,319	2.9	3,027	▲ 3.3	1.31	▲ 0.08	183	5.8	33.3	▲ 0.8
11月																
12月																
1月																
2月																
3月																
4月～ 当月 累計	4,052		7,647		1.89		2,476		3,063		1.24		1,471		36.3	
		▲ 1.0		▲ 3.0		▲ 0.04		▲ 0.1		▲ 2.8		▲ 0.03		2.9		1.4
	4,092		7,882		1.93		2,479		3,150		1.27		1,430		34.9	

(注1) 新規学卒を除き、パートタイムを含む常用

(注2) 累計欄下段は、前年同期

(注3) 月間有効求職者数・月間有効求人数の各年度欄及び累計欄は、各月の平均値

雇用保険業務取扱状況

【適用関係】

		30年10月	29年10月	増減率(%)	30年4月～累計	29年4月～累計	増減率(%)
適用事業所数		3,619	3,609	0.3			
被保険者数合計		46,015	46,078	▲ 0.1			
一般	被保険者数	38,943	39,090	▲ 0.4			
	資格取得者数	508	467	8.8	4,430	4,375	1.3
	資格喪失者数	450	430	4.7	3,816	3,782	0.9
	うち事業主都合	19	40	▲ 52.5	183	202	▲ 9.4
高年齢	被保険者数	3,373	2,947	14.5			
	資格喪失者数	50	39	28.2	417	381	9.4
短期特例	被保険者数	3,699	4,041	▲ 8.5			
	資格取得者数	106	99	7.1	3,898	4,103	▲ 5.0
	資格喪失者数	119	84	41.7	930	839	10.8

【給付関係】

		30年10月	29年10月	増減率(%)	30年4月～累計	29年4月～累計	増減率(%)
一般	受給資格決定件数	134	138	▲ 2.9	1,220	1,207	1.1
	初回受給者数	110	127	▲ 13.4	997	1,056	▲ 5.6
	受給者実人数	625	644	▲ 3.0	3,980	4,023	▲ 1.1
	支給金額(千円)	65,287	64,516	1.2	419,648	407,860	2.9
高年齢	受給資格決定件数	17	15	13.3	255	231	10.4
	受給者	15	14	7.1	256	240	6.7
	支給金額(千円)	3,242	2,667	21.6	52,667	49,671	6.0
短期	受給資格決定件数	14	5	180.0	741	721	2.8
	受給者	4	2	100.0	1,209	1,278	▲ 5.4
	支給金額(千円)	699	407	71.7	226,158	237,877	▲ 4.9
受給者合計		644	660	▲ 2.4	5,445	5,541	▲ 1.7
支給金額計(千円)		69,228	67,590	2.4	698,473	695,408	0.4
再就職手当	支給人員	37	46	▲ 19.6	349	346	0.9
	支給金額(千円)	12,441	16,070	▲ 22.6	123,762	110,285	12.2
就業促進定着手当	支給人員	13	7	85.7	61	50	22.0
	支給金額(千円)	2,054	1,154	78.0	8,905	9,674	▲ 7.9

【北見所の職業紹介状況・新規求人数】

10月の新規求職申込件数は、前年同月に比べ13.1%増加した。月間有効求職者数は、前年同月に比べ5.7%増加した。新規求人数は、前年同月に比べ5.8%増加した。月間有効求人数は、前年同月に比べ2.0%減少した。

10月の新規求人数は、農・林・漁業、製造業、金融・保険業、サービス業で減少したものの、その他の業種で増加したことから全体として増加した。

【 職業紹介状況(学卒を除きパートを含む常用) 】

項目	区分	平成30年10月	平成29年10月	対前年 (%)・(P)	平成30年度 4月～当月累計	前年同期	対前年 (%)・(P)
新規求職申込件数		432	382	13.1	3,075	3,052	0.8
月間有効求職者数		1,770	1,674	5.7	1,845	1,809	2.0
新規求人数		911	861	5.8	5,993	6,076	▲ 1.4
月間有効求人数		2,387	2,436	▲ 2.0	2,388	2,419	▲ 1.3
紹介件数		370	359	3.1	2,796	2,922	▲ 4.3
就職件数		145	144	0.7	1,097	1,044	5.1
充足数		142	137	3.6	1,045	1,029	1.6
新規求人倍率		2.11	2.25	▲ 0.14	1.95	1.99	▲ 0.04
有効求人倍率		1.35	1.46	▲ 0.11	1.29	1.34	▲ 0.05
就職率		33.6	37.7	▲ 4.1	35.7	34.2	1.5

注)月間有効求職者数・月間有効求人数の累計欄は月平均。

【 パートタイムの職業紹介状況(常用的パート) 】

項目	区分	平成30年10月	平成29年10月	対前年 (%)・(P)	平成30年度 4月～当月累計	前年同期	対前年 (%)・(P)
新規求職申込件数		159	135	17.8	1,142	1,096	4.2
月間有効求職者数		716	640	11.9	718	681	5.4
新規求人数		364	319	14.1	2,072	2,107	▲ 1.7
月間有効求人数		825	834	▲ 1.1	809	832	▲ 2.8
紹介件数		96	91	5.5	723	710	1.8
就職件数		44	45	▲ 2.2	350	315	11.1
就職率		27.7	33.3	▲ 5.6	30.6	28.7	1.9
全新規求人に占めるパート 求人の割合		40.0	37.0	3.0	34.6	34.7	▲ 0.1
全月間有効求人に占める パート求人の割合		34.6	34.2	0.4	33.9	34.4	▲ 0.5

注)月間有効求職者数・月間有効求人数の累計欄は月平均。

【 新規求人数の産業別状況(学卒を除きパートを含む常用) 】

産業分類	平成30年10月	平成29年10月	対前年 (%)	平成30年度 4月～当月累計	前年同期	対前年 (%)
合計	911	861	5.8	5,993	6,076	▲ 1.4
A, B 農・林・漁業(01～04)	3	7	▲ 57.1	40	52	▲ 23.1
C 鉱業(05)	0	0	0.0	0	1	-
D 建設業(06～08)	81	72	12.5	611	683	▲ 10.5
E 製造業(09～32)	70	71	▲ 1.4	370	403	▲ 8.2
09) 食料品製造業	40	46	▲ 13.0	196	186	5.4
12) 木材・木製品製造業	6	6	0.0	42	45	▲ 6.7
18) プラスチック製品製造業	0	0	0.0	0	1	-
24) 金属製品製造業	0	1	-	13	18	▲ 27.8
25～27, 29) はん用、生産用、業務用・電気機械器具製造業	2	6	▲ 66.7	29	34	▲ 14.7
31) 輸送用機械器具製造業	4	3	33.3	16	15	6.7
その他の製造業	18	9	100.0	74	104	▲ 28.8
G 情報通信業(37～41)	1	1	0.0	32	40	▲ 20.0
H 運輸業・郵便業(42～49)	27	16	68.8	234	217	7.8
I 卸売・小売業(50～61)	136	136	0.0	943	960	▲ 1.8
50～55) 卸売業	25	18	38.9	165	164	0.6
56～61) 小売業	111	118	▲ 5.9	778	796	▲ 2.3
J 金融・保険業(62～67)	11	16	▲ 31.3	84	101	▲ 16.8
M 宿泊業・飲食サービス業(75～77)	94	71	32.4	582	472	23.3
75) 宿泊業	15	24	▲ 37.5	144	109	32.1
76・77) 飲食業	79	47	68.1	438	363	20.7
P 医療・福祉業(83～85)	267	259	3.1	1,700	1,735	▲ 2.0
O, Q 教育学習支援業・複合サービス業(81, 82, 86, 87)	30	22	36.4	118	112	5.4
R サービス業(88～96)	106	117	▲ 9.4	663	708	▲ 6.4
S, T 公務・その他(分類不能の産業)(97～99)	13	13	0.0	75	74	1.4
その他	72	60	20.0	541	518	4.4

(注)新規学卒を除き、パートを含む常用(求人・求職・求人倍率は月間有効求人数・月間有効求職者数・月間有効求人倍率)

【美幌分室の職業紹介状況・新規求人数】

10月の新規求職申込件数は、前年同月と同数。月間有効求職者数は前年同月に比べ18.6%増加した。
 新規求人数は、前年同月に比べ8.6%増加した。月間有効求人数は前年同月に比べ2.2%増加した。
 10月の新規求人数は、農・林・漁業、運輸業・郵便業、医療・福祉業、サービス業、公務・その他で減少したものの、
 その他の業種で増加したことから、全体として増加した。

【 職業紹介状況(学卒を除きパートを含む常用) 】

項目	区分		対前年 (%)・(P)	平成30年度 4月～当月累計	前年同期	対前年 (%)・(P)
	平成30年10月	平成29年10月				
新規求職申込件数	50	50	0.0	426	409	4.2
月間有効求職者数	255	215	18.6	280	273	2.6
新規求人数	101	93	8.6	707	771	▲ 8.3
月間有効求人数	278	272	2.2	284	323	▲ 12.1
紹介件数	29	27	7.4	298	302	▲ 1.3
就職件数	16	9	77.8	148	155	▲ 4.5
充足数	18	6	200.0	119	106	12.3
新規求人倍率	2.02	1.86	0.16	1.66	1.89	▲ 0.23
有効求人倍率	1.09	1.27	▲ 0.18	1.01	1.18	▲ 0.17
就職率	32.0	18.0	14.0	34.7	37.9	▲ 3.2

注)月間有効求職者数・月間有効求人数の累計欄は月平均。

【 パートタイムの職業紹介状況(常用的パート) 】

項目	区分		対前年 (%)・(P)	平成30年度 4月～当月累計	前年同期	対前年 (%)・(P)
	平成30年10月	平成29年10月				
新規求職申込件数	16	23	▲ 30.4	154	154	0.0
月間有効求職者数	107	89	20.2	111	100	11.0
新規求人数	45	48	▲ 6.3	261	297	▲ 12.1
月間有効求人数	96	107	▲ 10.3	102	122	▲ 16.4
紹介件数	13	10	30.0	81	82	▲ 1.2
就職件数	4	2	100.0	44	34	29.4
就職率	25.0	8.7	16.3	28.6	22.1	6.5
全新規求人に占めるパート 求人の割合	44.6	51.6	▲ 7.0	36.9	38.5	▲ 1.6
全月間有効求人に占める パート求人の割合	34.5	39.3	▲ 4.8	35.9	37.8	▲ 1.9

注)月間有効求職者数・月間有効求人数の累計欄は月平均。

【 新規求人数の産業別状況(学卒を除きパートを含む常用) 】

産業分類	平成30年10月	平成29年10月	対前年 (%)	平成30年度 4月～当月累計	前年同期	対前年 (%)
合計	101	93	8.6	707	771	▲ 8.3
A, B 農・林・漁業(01～04)	0	3	-	25	27	▲ 7.4
C 鉱業(05)	0	0	0.0	0	0	0.0
D 建設業(06～08)	9	2	350.0	74	62	19.4
E 製造業(09～32)	18	16	12.5	108	119	▲ 9.2
09) 食料品製造業	8	6	33.3	53	67	▲ 20.9
12) 木材・木製品製造業	3	5	▲ 40.0	35	30	16.7
18) プラスチック製品製造業	0	0	0.0	0	0	0.0
24) 金属製品製造業	4	1	300.0	8	4	100.0
25～27、29) はん用、生産用、業務用・電気機械器具製造業	0	0	0.0	0	0	0.0
31) 輸送用機械器具製造業	0	0	0.0	0	0	0.0
その他の製造業	3	4	▲ 25.0	12	18	▲ 33.3
G 情報通信業(37～41)	0	0	0.0	0	0	0.0
H 運輸業・郵便業(42～49)	0	1	-	46	49	▲ 6.1
I 卸売・小売業(50～61)	27	24	12.5	161	175	▲ 8.0
50～55) 卸売業	4	4	0.0	20	21	▲ 4.8
56～61) 小売業	23	20	15.0	141	154	▲ 8.4
J 金融・保険業(62～67)	1	1	0.0	4	5	▲ 20.0
M 宿泊業・飲食サービス業(75～77)	14	11	27.3	51	68	▲ 25.0
75) 宿泊業	0	0	0.0	12	15	▲ 20.0
76・77) 飲食業	14	11	27.3	39	53	▲ 26.4
P 医療・福祉業(83～85)	23	26	▲ 11.5	159	200	▲ 20.5
O, Q 教育学習支援業・複合サービス業(81, 82, 86, 87)	2	0	-	20	12	66.7
R サービス業(88～96)	2	3	▲ 33.3	23	23	0.0
S, T 公務・その他(分類不能の産業)(97～99)	3	4	▲ 25.0	19	12	58.3
その他	2	2	0.0	17	19	▲ 10.5

(注)新規学卒を除き、パートを含む常用(求人・求職・求人倍率は月間有効求人数・月間有効求職者数・月間有効求人倍率)

【遠軽出張所の職業紹介状況・新規求人数】

10月の新規求職申込件数は、前年同月に比べ10.5%減少した。月間有効求職者数は、前年同月に比べ19.2%減少した。新規求人数は、前年同月に比べ12.3%減少した。月間有効求人数は、前年同月に比べ14.0%減少した。

10月の新規求人数は、農・林・漁業、運輸業・郵便業、医療・福祉業、教育学習支援業・複合サービス業、公務・その他で増加したものの、その他の業種で減少したことから全体として減少した。

【職業紹介状況(学卒を除きパートを含む常用)】

項目	区分		対前年 (%)・(P)	平成30年度 4月～当月累計	前年同期	対前年 (%)・(P)
	平成30年10月	平成29年10月				
新規求職申込件数	68	76	▲ 10.5	551	631	▲ 12.7
月間有効求職者数	294	364	▲ 19.2	351	397	▲ 11.6
新規求人数	128	146	▲ 12.3	947	1,035	▲ 8.5
月間有効求人数	362	421	▲ 14.0	391	408	▲ 4.2
紹介件数	47	50	▲ 6.0	405	422	▲ 4.0
就職件数	22	20	10.0	226	231	▲ 2.2
充足数	16	21	▲ 23.8	185	232	▲ 20.3
新規求人倍率	1.88	1.92	▲ 0.04	1.72	1.64	0.08
有効求人倍率	1.23	1.16	0.07	1.11	1.03	0.08
就職率	32.4	26.3	6.1	41	36.6	4.4

注)月間有効求職者数・月間有効求人数の累計欄は月平均。

【パートタイムの職業紹介状況(常用的パート)】

項目	区分		対前年 (%)・(P)	平成30年度 4月～当月累計	前年同期	対前年 (%)・(P)
	平成30年10月	平成29年10月				
新規求職申込件数	36	43	▲ 16.3	256	271	▲ 5.5
月間有効求職者数	153	188	▲ 18.6	170	179	▲ 5.0
新規求人数	53	61	▲ 13.1	323	414	▲ 22.0
月間有効求人数	137	169	▲ 18.9	137	162	▲ 15.4
紹介件数	28	14	100.0	148	145	2.1
就職件数	12	5	140.0	94	95	▲ 1.1
就職率	33.3	11.6	21.7	36.7	35.1	1.6
全新規求人に占めるパート 求人割合	41.4	41.8	▲ 0.4	34.1	40.0	▲ 5.9
全月間有効求人に占める パート求人割合	37.8	40.1	▲ 2.3	35.0	39.7	▲ 4.7

注)月間有効求職者数・月間有効求人数の累計欄は月平均。

【新規求人数の産業別状況(学卒を除きパートを含む常用)】

産業分類	平成30年10月	平成29年10月	対前年 (%)	平成30年度 4月～当月累計	前年同期	対前年 (%)
合計	128	146	▲ 12.3	947	1,035	▲ 8.5
A, B 農・林・漁業 (01～04)	16	12	33.3	68	81	▲ 16.0
C 鉱業 (05)	0	0	0.0	4	2	100.0
D 建設業 (06～08)	5	8	▲ 37.5	83	90	▲ 7.8
E 製造業 (09～32)	9	18	▲ 50.0	117	102	14.7
09) 食料品製造業	7	14	▲ 50.0	85	75	13.3
12) 木材・木製品製造業	1	0	-	24	13	84.6
18) プラスチック製品製造業	0	0	0.0	0	0	0.0
24) 金属製品製造業	0	0	0.0	1	0	-
25～27、29) はん用、生産用、業務用・電気機械器具製造業	1	1	0.0	3	5	▲ 40.0
31) 輸送用機械器具製造業	0	0	0.0	0	0	0.0
その他の製造業	0	3	-	4	9	▲ 55.6
G 情報通信業 (37～41)	0	0	0.0	0	0	0.0
H 運輸業・郵便業 (42～49)	7	1	600.0	49	37	32.4
I 卸売・小売業 (50～61)	25	28	▲ 10.7	129	182	▲ 29.1
50～55) 卸売業	0	0	0.0	21	7	200.0
56～61) 小売業	25	28	▲ 10.7	108	175	▲ 38.3
J 金融・保険業 (62～67)	1	1	0.0	5	6	▲ 16.7
M 宿泊業・飲食サービス業 (75～77)	6	11	▲ 45.5	80	86	▲ 7.0
75) 宿泊業	0	9	-	24	41	▲ 41.5
76・77) 飲食業	6	2	200.0	56	45	24.4
P 医療・福祉業 (83～85)	39	32	21.9	268	247	8.5
O, Q 教育学習支援業・複合サービス業 (81, 82, 86, 87)	2	1	100.0	6	12	▲ 50.0
R サービス業 (88～96)	10	21	▲ 52.4	78	104	▲ 25.0
S, T 公務・その他(分類不能の産業) (97～99)	3	1	200.0	39	34	14.7
その他	5	12	▲ 58.3	21	52	▲ 59.6

(注)新規学卒を除き、パートを含む常用(求人・求職・求人倍率は月間有効求人数・月間有効求職者数・月間有効求人倍率)