

# 北海道でてこいランドとは

地元有志が集まり1992年に建設委員会を発足、4年の歳月をかけて1995年5月に完成オープンしました。建設資金は地元をはじめ全国から寄せられ、また建設には多くのボランティアの方々のご支援ご協力により完成したものです。

この施設は、心身にハンディのある人もない人も、子供も大人もお年寄りも自然なかたちで出会い気軽に集い、のびのび過ごせるバリアフリーの交流の場を提供するとともに利用者への支援活動を願って開設されました。



でてこいランドは  
長崎・京都にもあります。



## 自然豊かな環境の中で

## 過ごしてみませんか？

自然公園の中にある施設は、地元の<sup>やま</sup>森林で育った木材で全て造られており、夏は涼しく冬は暖かく快適な宿泊交流施設です。

施設のスタッフが温かく迎え、心のこもったおもてなしと美味しい北国の味が楽しめます。

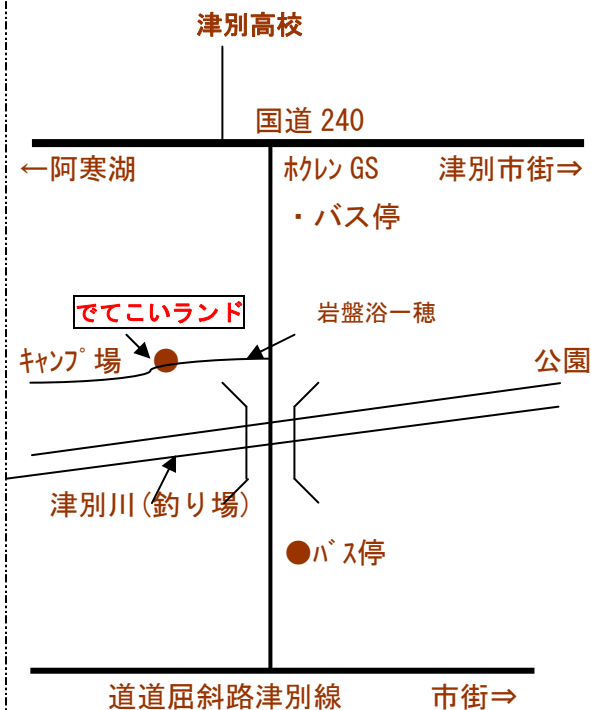
色々な体験も出来ます、農業・乗馬・釣り・キャンプ・観光などほんとうにゆっくりした時間を過ごせます。



## でてこいランド

《でてこい》とは、1990年日本で最初にオープンした「長崎でてこいランド」が命名したものです。ハンディのある人もない人も全ての人が家に引きこもらないで「でてきて」との願いからつけられました。

## 北海道でてこいランド案内図



- 女満別空港から約30分
- JR美幌駅から約20分



## バリアフリーレジャーランド

## NPO法人北海道

# でてこい ランド

092-0225 北海道網走郡津別町字共和24番地1

施設 電話 0152-76-1313・76-3010

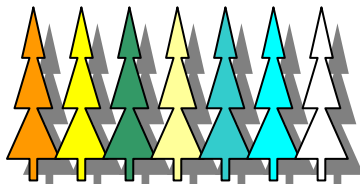
FAX 0152-76-3010

(宿泊・研修・会議・合宿・食事及び料理)

### 主な観光地

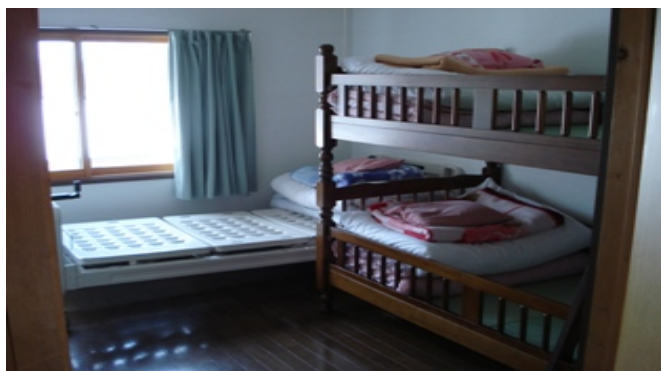
チミケツプ湖、津別峠、網走湖、弟子屈温泉  
知床、阿寒国立公園、網走国定公園など

## 宿泊



北海道でこのランドは自然豊かな地元の森林から生産された木材で建設され、内外装が見えるようになり森林の息づかいが楽しめます。

北海道のつべつ町がそのまま感じられる施設となっております。



洋室 2段ベットの部屋



大ホール兼食堂



大浴室



2階ロビー

## 宿泊 洋間 8室 (40名)

浴室大・小、水洗トイレ、洗面所共同  
洗濯機2台、屋外バーベキューハウス  
厨房(自炊可)冷蔵庫共同、駐車場、  
寝具備付、テレビ各部屋、  
☆障害者用寝室、トイレ、浴室完備  
その他 洗面道具は各自持参下さい

### ●料金 (税込)

夏季(5月~10月)素泊 ￥2,000

冬季(11月~4月)素泊 ￥2,500

朝食 ￥800~ (予約)

夕食 ￥1,000~ (予約)

☆ 合宿の場合は料金別途ご相談

## 研修及び会議 50~80名

丸テーブル5基、座テーブル20基  
音響設備有、屋外大広場(芝生)

☆基本利用料金 ￥3,000~

## 利用及び体験できます

### ●ご利用(近くにあります)

オホーツク随一のパークゴルフ場(54H)

夏スキー(グレストンスキー場)、野球場

ラグビー・サッカー場、キャンプ場

21世紀の森公園(学習展示館など)

### ●体験できます(予約制)

農業、酪農実習体験(短期可)

農業収穫体験(ジャガイモ、玉葱など)

ホーストレッキング、釣り、木工など