

# お知らせ

## information インフォメーション

まちづくりに対する疑問、ご意見を  
お寄せください。

地域振興グループ ☎ 76-2151  
FAX 76-2976

消防出初式は1月5日  
に行います

日時 1月5日(月)  
午後1時30分から  
午後1時30分  
場所 消防庁舎前庭  
開会式 津別町役場前  
観 津別町役場前  
表彰状伝達 町民会館ホール  
サイレン吹鳴  
津別・活汲・本岐・相生  
午後0時30分  
町内パレード  
正午から消防車両でサイ  
レンを鳴らしながらパレ

平成21・22年度の  
入札参加資格審査申請を  
受け付けます

地方自治体(市町村)で  
は、建設工事や物品購入の入  
札・見積もり合わせに参加す  
る業者について、資格審査を  
行うことが、法律により定め  
られています。

津別町でも次の期間、資格  
審査に必要な書類の受け付け  
を行います。町内業者のみな  
さんにつきましては、書類を  
提出くださるようお願いしま  
す。

申請がされなかった場合は、  
入札参加ができなくなること  
がありますので、必ず提出さ  
れますよう、よろしく願いま  
します。

受付期間 平成21年1月16日  
(金)～2月16日(月)

(土・日・祝日を除く)  
資格の有効期間 平成21年4  
月1日～平成23年3月31日

(2カ年度分)

受付場所 役場総務課管財ケル  
ープ(庁舎一階・1番窓口)  
郵送による提出は認めて  
おりません。必ずご持参く  
ださい。

提出様式 建設工事・設計業務  
……市町村様式

1月10日は  
110番の日です

110番は、緊急の際に  
警察へ通報するためのホッ  
トラインです。

110番通報をすると北  
見方面本部につながります。  
最初に何があったかを教え  
て下さい。以後警察官が貴  
方に聞いていきます。

携帯電話等からの110  
番通報は、現場の町名や目  
標物を確認し、できる限り  
場所を移動しないで下さい。  
また、GPS携帯からの通  
話は、発信地が特定でき、  
警察官が現場へ行きやす  
なっています。

困りことなどの相談、苦  
情、要望など緊急を要しな  
い用件は  
警察相談  
電話(9110)  
をご利用  
下さい。

問い合わせ先  
美幌警察署 ☎72-0110



物品購入、リース、  
各種業務の請負、委託  
など……津別町様式  
(町ホームページから  
ダウンロードできま  
す)  
問い合わせ先  
役場総務課管財ケル  
ープ ☎76-2151  
内線210  
津別町のホームページ  
www.town.tsubetsu.hokkaido.jp

「石綿による健康被害の救  
済に関する法律」が施行さ  
れ、平成13年3月26日以前  
に石綿による疾病を発症し、  
死亡した労働者の遺族で、  
労災保険法の遺族補償給付  
金を受ける権利が時効によ  
り消滅した方に対しては特  
別遺族給付金が支給されて  
います。

このたび、この法律が改  
正され、特別遺族給付金の  
「請求時限の延長」と「支給  
対象の拡大」がされました。  
労災保険給付、特別遺族  
給付金、各種制度について  
は左記までお問い合わせく  
ださい。

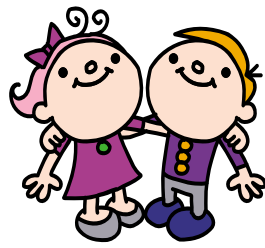
保育所の入所児童を  
募集します

平成21年度の津別町立へ  
き地保育所(津別・本岐・  
活汲)入所児童を募集しま  
すので入所を希望される保  
護者の方は期日までに申請  
書を提出してください。

受付期間 1月13日(火)  
～2月2日(月)

受付場所  
・各保育所  
8時00分～15時30分  
役場福祉担当  
8時30分～17時30分  
また、1月19日(月)

は役場福祉担当窓口で18  
時30分まで時間を延長し  
て受付します。  
定員数  
津別保育所 定員58名  
(うち2歳児未満は8名)  
本岐保育所 定員30名  
活汲保育所 定員30名



北見労働基準監督署  
☎0157-237406

償却資産の申告と法定調  
書の提出は2月2日です  
償却資産(事業を行って  
いる個人・法人が減価償却  
費の対象としている資産で  
家屋を除くもの)の申告、給  
与支払報告書、総括表等(受  
給者の住所地の市町村へ)  
の提出期限は、2月2日(月)  
になっています。

役場税務担当まで提出し  
てください。  
役場税務担当 ☎76-2151

吹雪の時は家庭で  
ゴミを保管してください  
吹雪などでゴミ収集ができ  
ない状況のときはゴミステ  
ーションには出さないで、各  
家庭で一時保管し、次の収集  
に出すようしてください。  
みなさんのご協力をぜひお  
願います。  
問い合わせ先 役場環境衛生  
担当 ☎76-2151



交通事故の  
撲滅を目指して  
住民活動  
グループ  
☎76-2151

新年明けましておめでとう  
ございます。  
昨年は、町民の皆様のご協  
力により、数々の交通安全運  
動に取り組み、大きな成果が  
上がったことに対し心から感  
謝申し上げます。  
本年も、津別町から交通事  
故を撲滅するために、町民の  
皆様の理解とご協力をいただ  
きますようよろしくお願い申  
上げます。

さて、この時期は、交差点  
や道路わきに雪山ができ、人  
も車もよく見えない場合があ  
ります。  
車を運転する方は、急な飛  
び出し等の危険な状況にも対  
応できるよう、無理のないス  
ピードでの走行を心がけてく  
ださい。  
歩行者は、車から見えにく  
い状況である事を認識し、道  
路を横断するときは、信号機  
のある所での横断を心がけて  
ください。

### オホーツクの各種シンボルマークを 使ってみませんか

網走支庁では管内市町村の一体感の醸成や地域の  
産業、観光、暮らしなどの各分野の取り組みに付加  
価値を与えることを目指すため「オホーツク・エリ  
ア・アイデンティティー事業」を推進しています。

その一環として、オホーツクの各種シンボルマ  
ークを作成して、利用と普及を図っています。

「つくつくオホーツク」や「オホーツク・ロゴ  
マーク」は、オホーツク地域(網走支庁管内)に住む  
個人、団体が無料で使用できるシンボ  
ルマークです。

個人の名刺やホームページコンテン  
ツに使用する場合は、手続きは不要です。

オホーツク地域の企業、団体が使用  
する場合は、使用した後に使用報告書  
を提出していただければ結構です。

問い合わせ先  
網走支庁地域政策課 ☎0152-41-0624



### 年末年始の町有施設の休館・休業のお知らせ

年末年始の町有施設、各種  
業務は、次のとおりお休  
みします。(施設は休館日を含  
みます。)  
役場  
12月30日から1月4日まで  
中央公民館(図書室)  
12月29日から1月5日まで  
農業者トレーニングセンター  
12月29日から1月5日まで  
町民会館  
12月29日から1月5日まで  
児童館  
12月30日から1月4日まで  
デイサービスセンター  
12月30日から1月4日まで  
地域包括支援センター  
12月29日から1月6日まで  
木材工芸館  
12月30日から1月6日まで  
公衆浴場  
12月31日は正午から午後4  
時まで営業  
1月1日から  
1月3日  
は休業  
1月4日か  
ら通常営業  
12月31日から1月4日まで  
この期間が収集日となつて

いる地域  
の皆さん  
は、次の  
収集日ま  
でゴミを  
ご家庭で  
保管して  
くださるようお願いします。  
一般廃棄物最終処分場および  
リサイクルセンター  
12月31日から1月4日まで  
クリーンセンター  
12月30日から1月4日まで  
生ゴミの直接搬入  
毎週火曜日・金曜日は直接  
搬入の指定日になっていま  
すが1月2日(金)は休  
みのため搬入はできません。  
上下水道業務  
冬期間の上下水道凍結は直  
接業者にお申し出ください。  
なお、年末年始は次の業者が  
担当します。1月1日は業  
者も休みとなります。  
(株)土田電業社  
☎76-2031  
・1月2日から4日まで  
(株)清水建設  
☎76-2672

