

国の教育ローンをご利用下さい

国の教育ローンは高校、短大、大学、専修学校、各種学校や外国の高校、大学等に入学・在学のお子さまをお持ちのご家庭を対象とした公的な融資制度です。

融 資 額...学生・生徒1人につき300万円以内
利 率...年2.5% (平成21年7月10日現在)

返済期間...15年以内 (交通遺児家庭または母子家庭の方については18年以内)

使いみち...入学金、授業料、教科書代、アパート・マンションの敷金・家賃など



相談・問い合わせ先

「国の教育ローン」コールセンター ☎ 0570 - 008656
ナビダイヤルがご利用いただけない場合
☎ 03 - 5321 - 8656

年末調整や確定申告には、「社会保険料(国民年金保険料)控除証明書」を

平成21年中に国民年金保険料を納付した方には社会保険庁から「社会保険料(国民年金保険料)控除証明書」が送られます。

国民年金保険料は、納付した全額が所得税・町民税の社会保険料控除の対象となります。そのためには控除証明書を添付し、申請しなければなりません。確定申告や年末調整の際には、控除証明書や領収書が必要となりますので、大切に保管してください。

11月に送られてくる人...平成21年1月1日から9月30日までに国民年金保険料を納付した人

2月に送られてくる人...平成21年10月1日から12月31日までに、今年初めて国民年金保険料を納めた人

「社会保険料(国民年金保険料)控除証明書」に記載されている月分以外の保険料を12月31日までに納めた場合は、その分も合わせて申告できます。控除証明書と一緒に納付した保険料の領収書を添付してください。

世帯主または配偶者が家族の国民年金保険料を納めた場合は、納付した人がその保険料を申告することができます。

問い合わせ先

北見社会保険事務所 ☎ 0157 - 25 - 9631

コミュニティ助成事業 山鳴太鼓の太鼓を整備



津別町郷土芸能山鳴太鼓保存会では、財団法人自治総合センターのコミュニティ助成事業により太鼓の修理、購入をしました。

この事業は、同センターが全国自治宝くじの普及広報事業費として受け入れる受託事業収入を財源として、住民のコミュニティ活動を促進し、その健全な発展を図るとともに宝くじの普及広報を目的に行われています。

今回の整備によって、郷土芸能の継承、青少年の健全育成に寄与している山鳴太鼓保存会の活動が一層活発になることが期待されます。

個人事業税・第2期の納期限は11月30日です

個人事業税は、道内に事務所(事業所)があり、事業を行っている個人に、その所得基礎として課税される道税です。

事業の所得から各種控除額を差し引いたものに次の税率をかけて算出します。

第一種事業	物品販売業、不動産貸付業、飲食店業 など	5%
第二種事業	畜産業、水産業 など	4%
第三種事業	医業、理・美容業、クリーニング業 など	5%
	あん摩・はり・きゅう業 など	3%

・ 網走支庁税務課又は道税事務所から送付済みの納税通知書で、第1期(8月31日期限)と第2期(11月30日期限)の2回に分けて納めていただきます。

年税額が1万円以下の場合、第1期に全額納めていただきます。

・ 第2期分は、11月30日(月)までに納税してください。

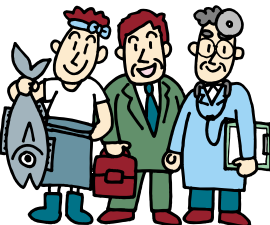
・ 納税通知書を紛失された場合や納税についてのご相談は、次まで問い合わせ下さい。

・ 道税の納税には、手続きが簡単で便利な口座振替もご利用できます。

連絡・問い合わせ先

網走支庁地域振興部税務課事業税間税係

☎ 0152 - 41 - 0613



次の場合には、自動車の登録手続き等が必要です。
・ 住所や名前が変わったとき
・ 車を売ったり、買ったりしたとき
・ 車を使用しなくなったとき
・ ナンバープレートを紛失や破損したとき
・ 北見以外のナンバープレートで使用しているとき
・ ローンを支払いが終わったとき

自動車の登録手続きはお済みですか？

未登記家屋(登記所に登記をしていない家屋)の所有者の名義変更、取り壊しについては届出をお願いいたします。名義の変更については新旧の所有者の印鑑、取り壊しについては所有者の印鑑が必要ですのでご持参下さい。なお、届出の用紙については税務担当窓口にあります。また、登記所で所有権移転登記、滅失登記をされた場合には、届出の必要はありません。

未登記家屋の所有権移転・取壊しの届出について

11月は、国民健康保険税 第6期 固定資産税 第4期の納付月です

納期限は11月30日(月)

口座振替をご利用の方は預金口座の残高を確認してください。

問い合わせ先 ☎ 76 - 2151 税務担当(内線220・221)
収納担当(内線218)



問い合わせ先 網走土木現業所
☎ 0152 - 41 - 0742

① 二又(町道368号線交点)から最上(道道訓子府津別線交点)(11月30日)平成22年5月10日)
② 最上(道道北見津別線交点)から北見市若松(道道北見美幌線交点)(11月30日)平成22年5月10日)

道道3路線が冬期間通行止めになります

次の道道は、来年春まで冬期間全面通行止めです。

訓子府津別線

① 訓子府町界から最上(道道二又北見線交点)(11月30日)平成22年5月10日)

② 最上道有林153林班から沼沢241番地(11月30日)平成22年5月10日)

③ 屈斜路津別線

① 弟子屈町ウランコシゲートから上里642番地1(11月4日)平成22年5月28日)

② 二又北見線

③ 二又北見線

④ 二又北見線

⑤ 二又北見線

⑥ 二又北見線

⑦ 二又北見線

⑧ 二又北見線

⑨ 二又北見線

⑩ 二又北見線

⑪ 二又北見線

⑫ 二又北見線

⑬ 二又北見線

⑭ 二又北見線

⑮ 二又北見線

⑯ 二又北見線

⑰ 二又北見線

⑱ 二又北見線

⑲ 二又北見線

⑳ 二又北見線

㉑ 二又北見線

㉒ 二又北見線

㉓ 二又北見線

㉔ 二又北見線

㉕ 二又北見線

㉖ 二又北見線

㉗ 二又北見線

㉘ 二又北見線

㉙ 二又北見線

㉚ 二又北見線

㉛ 二又北見線

㉜ 二又北見線

㉝ 二又北見線

㉞ 二又北見線

㉟ 二又北見線

㊱ 二又北見線

㊲ 二又北見線

㊳ 二又北見線

㊴ 二又北見線

㊵ 二又北見線

㊶ 二又北見線

㊷ 二又北見線

㊸ 二又北見線

㊹ 二又北見線

㊺ 二又北見線

離乳食教室に参加しませんか？

生後4~7ヶ月児の保護者を対象にした離乳食(初期、中期)の教室を開催します。

教室では、講話(離乳食のポイント、進め方など)調理実習(初期、中期)試食などを予定しています。気軽にご参加下さい。

日 時 11月18日(水)9時30分~12時00分

場 所 中央公民館 1階 和室・調理室
場所が変更になっています

持ち物 エプロン、三角巾、手ふきタオル、離乳食ガイドブック

参加費 無料です

申込締切 11月12日(木)まで

その他 当日は託児があります

申込・問い合わせ先 役場 保健福祉課健康医療グループ・栄養士 ☎76 - 2151 内線 232



年末調整説明会のお知らせ

平成21年分年末調整説明会を次のとおり開催しますので年末調整事務を担当される方は出席願います。

なお、年末調整の関係資料は該当者に直接税務署から郵送されることになっておりますので、当日は税務署から郵送されている『年末調整のしかた』、『給与所得の源泉徴収票等の作成と提出の手引き』等をご持参ください。なお、郵送されている年末調整関係用紙で不足分等がありましたら当日お渡ししますので申し出ください。

日 時 11月25日(水)午後2時~4時

場 所 林業研修会館
(2階集会室)

問い合わせ先

役場 住民生活課税務担当

☎ 76 - 2151

