

お知らせ

information

インフォメーション

まちづくりに対する疑問、ご意見をお寄せください。

地域振興グループ ☎ 76 - 2151
FAX 76 - 2976

固定資産税課税台帳の縦覧と閲覧は4月1日からです

固定資産税（土地・家屋）の縦覧を、4月1日から5月31日まで（土・日曜日・祝祭日を除く）住民生活課税務担当窓口で行っています。縦覧とは自分の資産の評価額と他の評価額を比較し適正さを検討してもらい、自分の資産の内訳（土地・家屋）を見る閲覧については、平成21年中に固定資産の譲渡等で名義を変えた方や家屋の取り壊しがあった方など確認をお願いいたします。なお、納税通知書には課税明細書が添付されていますのでご確認ください。お問い合わせ先 役場 税務担当 ☎ 76 2151

職場でのトラブル（解雇、配置転換、賃下げ、いじめなど）でお困りではありませんか。北海道労働局の各総合労働相談コーナーでは、こうした労働相談に応じて各種情報を提供するとともに、無料・簡易・迅速な紛争解決システムとして、「あっせん」などのサービスをご用意しています。まずは、近くの「総合労働相談コーナー」にお気軽にご相談ください。なお、下記の北海道労働局ホームページでも制度に関する概要を掲示していますのでご覧ください。お問い合わせ先 北見総合労働相談コーナー（北見労働基準監督署内） ☎ 0157-23-7406

職場でのトラブル（解雇、配置転換、賃下げ、いじめなど）でお困りではありませんか。北海道労働局の各総合労働相談コーナーでは、こうした労働相談に応じて各種情報を提供するとともに、無料・簡易・迅速な紛争解決システムとして、「あっせん」などのサービスをご用意しています。まずは、近くの「総合労働相談コーナー」にお気軽にご相談ください。なお、下記の北海道労働局ホームページでも制度に関する概要を掲示していますのでご覧ください。お問い合わせ先 北見総合労働相談コーナー（北見労働基準監督署内） ☎ 0157-23-7406

<http://www.hokkaido-labor.go.jp/>

相談時間は9時00分～16時30分（土日祝日を除く）

身体障害者手帳の対象者に「肝臓機能障害」が追加に

平成22年4月から、身体障害者手帳の対象となる障害に「肝臓機能障害」が追加されました。認定基準は、症状のかなり重たい方となっておりますので、医師に相談の上、該当する方は申請してください。なお、申請には指定医師（診断書を書くことのできる医師が決まっています）の診断書などが必要になります。詳しくは、左記までお問い合わせ下さい。

お問い合わせ先 役場 保健福祉課福祉担当 ☎ 76-2151

海上保安学校学生募集のお知らせ

海上保安庁では、次の通り海上保安学校学生採用試験を実施いたします。受験資格
・平成22年4月1日現在で24歳未満の者（昭和61年4月2日以降に生まれた者）
・高等学校卒業程度

申込受付期間
4月1日（木）～4月8日（木）
（当日消印有効）
第1次試験
5月16日（日）
第1次試験地（道内）
札幌市、函館市、小樽市、旭川市、釧路市
採用課程及び予定者数
船舶運航システム課程（航海・機関・主計）170人

試験の詳細や受験案内等については左記までお問い合わせ下さい。
問い合わせ先
紋別海上保安部管理課
（紋別市港町5-3-10）
☎ 0158-23-0118

ネット通販での注文は慎重に

自宅まで商品を届けてくれる便利さにひかれ、インターネットの通信販売を利用した。しかし、うっかり入力ミスをしてしまい、1個のはずが11個の商品が届いてしまった。返品条件を確認してみたところ、「返品・交換は不良品のみ。良品については受け付けない」と記載してあった。入力ミスをしてしまったのは確かだが返品する方法はないだろうか。（40代女性）

消費生活相談

通信販売はクリーニング・オフの適用外ですが、業者側が「注文を確定する前に内容を確認したり、間違いを訂正したりできる画面の表示処置をとっていない」など、不手際を認め返品することができ、解決に至りました。ネット通販での業者への苦情や問い合わせは、メール受付のみで、電話対応をしないところもあり、連絡がつかないケースもあります。また、消費者の自己責任も強く求められていますので商品や取引内容、返品条件などをしっかり確認してトラブルに遭わないよう十分注意しましょう。

問い合わせ先
商工観光グループ ☎ 76-2151

生活改善センターの改修工事が終了しました

昨年11月から行われていた生活改善センターの改修工事が終了しました。外壁、内装、音響設備等が改修され、以前よりも利用しやすい施設になりました。工事期間中はご迷惑をお掛けしましたが、4月1日より従来同様に利用できますのでご利用ください。

焼却炉の運転休止とごみ分別区分の変更について

クリーンセンターにつきましては、施設の老朽化が著しいことから、平成22年3月31日をもって焼却ができなくなりました。平成22年4月1日からは広域処理を行い、「燃やすごみ」は大空町へ搬入します。焼却炉の運転は休止しますが、当面は、「燃やすごみ」の直接搬入を従前どおり受入れます。



全国健康保険協会からののお知らせ

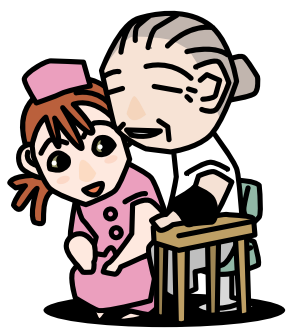
全国健康保険協会（協会けんぽ）北海道支部の健康保険料率が、本年3月分（4月納付分）より9.42%（現行8.26%）に変わります。大幅な保険料率引き上げの背景としては、保険料率収入が大幅に落ち込む一方で医療費の支出が増えたこと、都道府県ごと

なお、定休日、受入時間、処理料金に変更はありません。ごみの分別区分については平成22年4月1日より「燃やすごみ」を大空町の焼却炉で処理をする関係から、「燃やすごみ」の分別が一部変更となります。代表的なものは、木、草、花、落ち葉などです。これらは「燃やすごみ」として出すようになっていまして、今後は、「埋めるごみ」として出していただくようお願いいたします。この変更は、大空町の焼却炉基準に合わせてのこととなります。今後もし引き続き適切な排出にご理解とご協力をお願いいたします。

お問い合わせ先 役場 環境衛生グループ ☎ 76-2151

加入者にかかった医療費の違いが反映されていることなどにより

お問い合わせ先 全国健康保険協会北海道支部 ☎ 011-726-0352



交通安全推進町民大会を開催します

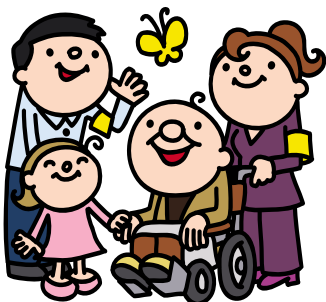
みんなで交通安全推進大会に参加しましょう。悲惨な交通事故をなくし、明るく住みよい町にしましょう。
日時 4月6日（火）19時00分

場所 町民会館講堂
その他 交通安全標語の表彰式
お問い合わせ先 役場 住民生活グループ ☎ 76-2151



特定疾患治療研究事業の対象として11疾患が追加されました

原因が不明で治療方法が確立していない、いわゆる難病のうち、特定の疾患を対象とした特定疾患治療研究事業を実施し、対象となる患者さんに対し医療費の一部を助成しているところですが、今般、次の11疾患が新たに追加されましたので、この疾患に罹患していて所定の要件を満たしている方は、保健所に申請することにより、医療費の助成が受けられますので、主治医と相談の上、必要な手続きをして下さい。



疾患番号	疾患名
46	家族性高コレステロール血症（ホモ接合体）
47	脊髄性筋萎縮症
48	球脊髄性筋萎縮症
49	慢性炎症性脱髄性多発性神経炎（CIDP）
50	肥大型心筋症
51	拘束型心筋症
52	ミトコンドリア病
53	リンパ脈管筋腫症（LAM）
54	重症多形滲出性紅斑（急性期）
55	黄色靱帯骨化症
56	間脳下垂体機能障害（PRL分泌異常症、ゴナドトロピン分泌異常症、ADH分泌異常症、下垂体性TSH分泌異常症、クッシング病、先端巨大症、下垂体機能低下症）

問い合わせ先 北見保健所 保健予防係 ☎ 0157-24-4173