

# 年末年始の各病院の診療日



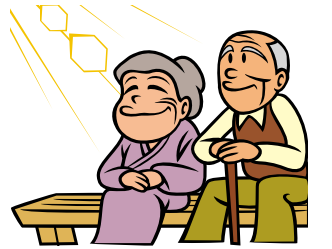
病 院 名	29日(水)	30日(木)	31日(金)	1日(土)	2日(日)	3日(月)	4日(火)	5日(水)
美幌 工藤医院 ☎73-3356	○	×	×	×	×	×	○	○
美幌 田中医院 ☎73-2913	○	○	×	×	×	×	×	×
美幌 田島医院 ☎72-5222	○	×	×	×	×	×	○	○
美幌 玉川医院 ☎75-2780	○	×	×	×	×	×	×	○
美幌 平間医院 ☎72-1881	○	×	×	×	当番	×	△	○
美幌クリニック ☎72-1335	○	×	×	×	×	当番	○	○
びほろ耳鼻咽喉科 ☎73-3900	△	×	×	×	×	×	○	△
美幌皮膚科 ☎73-4112	○	△	×	×	×	×	○	○
みやざわクリニック ☎75-0800	○	×	×	×	×	×	○	○
美幌療育病院 ☎73-3145	×	×	×	×	×	×	×	△
美幌 国保病院 ☎73-4111	○	○	当・救	×・救	×・救	×・救	×・救	×・救
津別病院 ☎76-2121	△	△	×・救	当・救	×・救	×・救	×・救	△
女満別中央病院 ☎74-2181	○	△	×・救	×・救	×・救	×・救	○	○
東藻琴国保診療所 ☎66-2611	○	△	×	×	×	×	○	○

「○」は全日診療、「△」は午前診療、「×」は休診（全日休診）、「当番」は在宅当番病院、「救」は救急病院

# 年金の請求をお忘れではありませんか

～お心当たりのある方は、お早めにご相談ください～

- 年金の加入期間が25年未満の方へ
  - 年金の加入期間が25年未満でも、カラ期間と合わせて25年以上あれば年金が受け取れます。  
カラ期間の例：サラリーマンの配偶者であった期間のうち、昭和61年3月までの間で国民年金に任意加入していなかった期間など
  - 生まれた年などにより、25年未満でも年金を受け取れる場合があります。  
誕生日が昭和27年4月1日以前で、厚生年金の加入期間が20年以上の場合など
- 年金の受け取り開始を66歳以降に繰り下げている方へ
  - 70歳になっても、年金は自動的に支払われません。
  - 年金の受け取りを始めるためには、年金の請求が必要です。
- 厚生年金の加入期間のある65歳以上の方へ
  - 「老齢厚生年金」と「老齢基礎年金」の2種類の年金が受け取れます。片方の年金だけを受け取っている方は、受け取っていない年金についても、改めて請求を行ってください。
  - 片方の年金の受け取り開始を繰り下げている方は、70歳になるまでに年金の請求を行ってください。
- 厚生年金の加入期間のある方で、「65歳になってから年金を受け取ろう」と思っている方へ
  - 厚生年金の加入期間が1年以上あるなどの要件を満たす方に対して支払われる「特別支給の老齢厚生年金」については、65歳になる前に請求しても、年金額が減らされることはありません。速やかに請求を行ってください。
  - 特別支給の老齢厚生年金：65歳前に受け取ることができる老齢厚生年金
- 60歳以上で、会社にお勤めの方へ
  - 現在、会社にお勤めの方も、年金を受け取る資格を満たしている場合は、請求の手続きを行ってください。
  - 給与の額などに応じて、年金の支払額の調整が行われる場合がありますが、全額停止の場合を除き、年金を受け取ることができます。



## すいむカードの返却をお願いします



すいむカードを回収していますので、お持ちの方は中央公民館で返却をお願いします。

問い合わせ先  
中央公民館 社会教育課  
☎ 76 - 2713

## 12月は、国民健康保険税 第7期

### 町道民税第4期の納付月です

納期限は12月28日(火)

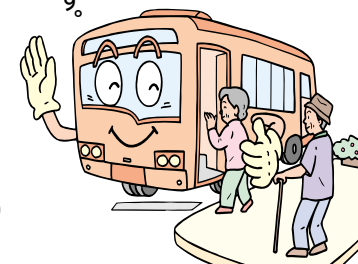
口座振替をご利用の方は預金口座の残高を確認してください。

問い合わせ先 ☎ 76 - 2151 税務担当(内線220・221)  
収納担当(内線218)

## 年末年始の町営バスの運行

### 相生線・開成線

- 12月29日まで平常運行
- 1月1日は全便運休
- 12月30日、31日、1月2日から4日までは、次の便が運行します。



- 【相生 津別 北見】
- 相生発北見行 午前8時50分(津別発は、午前9時30分)
  - 相生発北見行 午後0時 (津別発は、午後0時35分)
  - 津別発北見行 午後3時50分
  - 相生発北見行 午後5時 (津別発は、午後5時40分)

- 【北見 津別 相生】
- 津別発相生行 午前8時12分
  - 北見発津別行 午前11時50分
  - 北見発相生行 午後1時30分(津別発は、午後2時25分)
  - 北見発相生行 午後4時55分(津別発は、午後5時50分)
  - 北見発津別行 午後6時45分
  - 1月5日から平常運行します。

### 上里線

- 12月29日まで平常運行
- 12月30日から1月4日まで全便運休します。
- 1月5日からは平常運行します。

問い合わせ先 役場道路車両グループ町営バス担当  
☎ 76 - 2151 (内線251)

## 年末年始の町有施設の休館・休業のお知らせ

年末年始の町有施設、各種業務は、次の通りお休みいたします。(施設は休館日を含みます。)

- 役場 12月30日から1月4日まで
- 中央公民館(図書室) 12月30日から1月4日まで
- 農業者トレーニングセンター 12月30日から1月4日まで
- 町民会館 12月30日から1月4日まで
- 児童館 12月30日から1月4日まで
- デイサービスセンター 12月30日から1月4日まで
- 地域包括支援センター 12月30日から1月4日まで
- 木材工芸館 12月29日から1月5日まで
- 公衆浴場 12月31日は正午～午後4時まで営業
- 1月1日は
- 1月3日は休業
- 1月4日は通常営業
- ゴミ収集 12月31日から1月4日までこの期間が収集日となる



いる地域の皆さんは、次の収集日までゴミをご家庭で保管してくださいようお願いいたします。

- 一般廃棄物最終処分場およびリサイクルセンター 12月31日から1月4日まで
- クリーンセンター 12月31日から1月4日まで
- 生ゴミの直接搬入 毎週火曜日・金曜日は直接搬入の指定日になっていますが12月31日から1月4までは休みのため搬入はできません。
- 上下水道業務 冬期間の上下水道凍結は直接業者にお申し出ください。なお、年末年始は次の業者が担当します。1月1日は業者も休みとなります。
- 12月30日から31日まで (株)工田電業社 ☎090-9521-5709
- 1月2日から4日まで (株)清水建設 ☎090-8903-4203