

年金三二知識

問い合わせ 戸籍・年金担当
☎ 76 - 2151 内線 222

新成人のみなさんへ

20歳になったら年金に加入
新成人のみなさん！おめでとうござい
ます。

日本に住む20歳から60歳未満のすべ
ての方は国民年金に加入し、保険料を納
付する義務と年金を受け取る権利があり
ます。もちろん、学生や家事手伝いなど
就労していない方、アルバイトやフリー
ターの方も同様です。なお、厚生年金や
共済組合に加入の方も「国民年金第2号
被保険者」といいます。

人生の「万が一」のためにも
国民年金について「老後のことより今
の生活費」と考えてしまう方がいるよう
です。国民年金は、老後の生活保障だけ
ではなく、病気やけがで障害が残ったと
きや一家の働き手が亡くなったときなど
にも年金が支給され生活の大きな支えに
なります。「あの時加入していれば...」
と後悔しないよう、いつ起きるかわから
ない人生の「万が一」のために国民年金
に加入しましょう。

加入手続きは役場の戸籍年金担当へ

平成23・24年度 入札参加資格審査申請を受け付けます

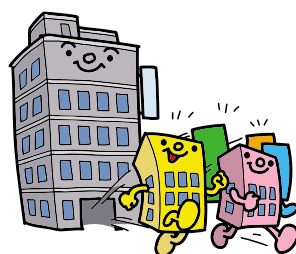
地方自治体（市町村）では、建設工事や物品購入の入札・見積
もり合わせに参加する業者について、資格審査を行うことが地方
自治法施行令により定められています。

津別町でも下記の期間、資格審査に必要な書類の受け付けを行
います。

申請がされなかった場合は、入札参加ができなくなることがあ
りますので、必ず提出されますよう、よろしくをお願いします。

受付期間 平成23年1月17日（月）
～2月17日（木）
（土・日・祝日を除く）

資格の有効期間 平成23年4月1日
から25年3月31日
まで（2ヶ年度分）



受付場所 役場総務課管財グループ（庁舎一階・1番窓口）
持参のみ受付します。

宅配や郵送等による提出は認めておりません。

提出様式 建設工事・設計業務...市町村様式
物品購入、リース、各種業務の請負、委託など...津別
町様式（津別町公式ホームページからダウンロードで
きます）

問い合わせ先
役場 総務課管財グループ ☎ 76 - 2151（内線210）
津別町ホームページ www.town.tsubetsu.hokkaido.jp

確定申告には 「社会保険料（国民年金保険料）控除証明書」を

平成22年中に国民年金保険料を納付した方には日本
年金機構から「社会保険料（国民年金保険料）控除証
明書」が送られます。

国民年金保険料は、納付した全額が所得税・町民税
の社会保険料控除の対象となります。そのためには
「控除証明書」を添付して申請しなければなりません。
確定申告には「控除証明書」や領収書が必要となりま
す。

| 国民年金保険料を納付した期間 | 「控除証明書」が送られてくる時期 |
|---|------------------|
| 平成22年10月1日から12月31日まで の間に今年はじめて納付された方 | 平成23年2月上旬 |

※平成22年9月30日までの間に納付された方には、11月上旬に送られています。

「社会保険料（国民年金保険料）控除証明書」に記載
されている月分以外の保険料を12月31日までに納めた
場合、その分も合わせて申告できます。控除証明書と
一緒に納付した保険料の領収書を添付してください。

なお、世帯主または配偶者が家族の国民年金保険料
を納めた場合は、納付した人がその保険料を申告する
ことができます。

問い合わせ先
控除証明書専用ダイヤル ☎ 0570 - 070 - 117
受付 ～平成23年3月15日
（12月29日～1月3日は除く）
月曜日 8：30～19：00
火～金曜日 8：30～17：15

スキー大会に参加しましょう！

日 時 2月6日（日）
受付：午前9時 開始時間：午前10時
場 所 ファミリースキー場（共和）
種 目 回転
申し込み 小中学生は、2月1
日（火）までに中央公
民館社会教育課へ申
し込みください。幼
児・一般（高校生を
含む）は当日受け付けします。
アトラクション 元オリンピック選手の川端絵美
さんとみんなで景品をかけて「ジャン
ケン大会」を行います。



問い合わせ先
中央公民館社会教育課 ☎ 76 - 2713

木質ペレットストーブ 購入費補助のご案内

津別町内にお住まいで、町内
の住宅などに新品の木質ペレ
ットストーブを購入する方に、購
入費の補助（本体価格の1/2以
内）を実施しています。

問い合わせ先 役場林政担当
☎ 76 - 2151（内線259）



吹雪の時は家庭で ゴミを保管してください

吹雪などでゴミ収集ができない状況の時は、ゴ
ミステーションには出さないで、各家庭で一時的保
管し、次の収集の日に出すようにしてください。
問い合わせ 役場環境衛生担当
☎ 76 - 2151（内線215）



働いている事業所の皆様へ

平成22年工業統計調査を12月31日現在で行
います。調査の実施に当たっては、本年12月
から来年1月にかけて調査員がお伺いします。
なお、調査票に記入していただいた内容に
ついては、統計法に基づき秘密が厳守されま
すので、正確なご記入をお願いします。

問い合わせ先 役場 地域振興グループ
☎ 76 - 2151（内線243）

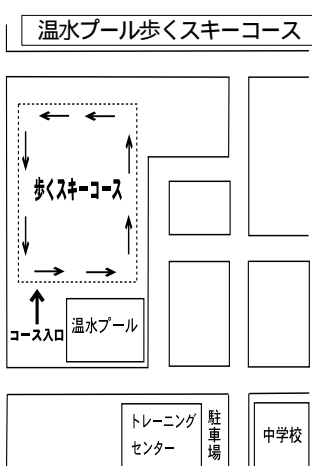
歩くスキーコースをご利用ください

昨年好評だった歩くス
キーのコースを、温水プー
ルの横に開設します。冬の
運動不足解消にぜひご利用
ください。

なお、駐車場とトイレは、
トレーニングセンター、中
央公民館をご利用ください。

また、歩くスキーの道具
はトレーニングセンターで
貸し出しますのでお気軽に
ご利用ください。（スキー道
具の返却は貸し出し当日に
お願いします。）

問い合わせ先 中央公民館社会教育課 ☎ 76 - 2713



年末年始の町有施設の休館・休業のお知らせ

年末年始の町有施設、各種
業務は、次の通りお休みいた
します。（施設は休館日を含み
ます。）

いる地域の皆さんは、次の収
集日まで「ゴミ」を「家庭で保
管してください」をお願いします。
ます。

役場 12月30日から1月4日まで
中央公民館（図書室） 12月30日から1月4日まで
農業者トレーニングセンター 12月30日から1月4日まで
町民会館 12月30日から1月4日まで
児童館 12月30日から1月4日まで
12月30日から1月4日まで
デイサービスセンター
12月30日から1月4日まで
地域包括支援センター
12月30日から1月4日まで
木材工芸館 12月29日から1月5日まで
公衆浴場 12月31日は正午～午後4時
まで営業
1月1日～
1月3日は
休業
1月4日か
ら通常営業
12月31日から1月4日まで
この期間が収集日となって

一般廃棄物最終処分場および
リサイクルセンター
12月31日から1月4日まで
クリーンセンター
12月31日から1月4日まで
生ゴミの直接搬入
毎週火曜日・金曜日は直接
搬入の指定日になっていま
すが12月31日から1月4ま
では休みのため搬入はでき
ません。
上下水道業務
冬期間の上下水道凍結は直
接業者にお申し出ください。
なお、年末年始は次の業者が
担当します。1月1日は業
者も休みとなります。
・12月30日から31日まで
(株) 土田電業社
☎ 090 - 95521 - 5709
・1月2日から4日まで
(株) 清水建設
☎ 090 - 8903 - 4203