

お待たせしました！体育施設がオープンします

ふれあい公園パークゴルフ場は4月24日オープン予定です！

利用期間 4月24日(日)～10月31日(月)
(気象状況等により変更になる場合があります)
定休日 毎週火曜日(5月3日・10月25日は営業します)
利用時間 4月、5月：午前8時～午後7時
6月～8月：午前7時～午後7時
9月：午前7時～午後6時
10月：午前8時～午後5時



「**過去のシーズン券ホルダーの返却をお願いします！**」

シーズン券販売～4月19日から販売をします。
場所 中央公民館
(月～金 午前9時～午後5時まで)
持ち物 顔写真・券代金・印鑑

使用料(町内の小中高生は無料です)

| 区分 | 大人 | 高校生 | 小中学生 |
|-----------|--------|------|------|
| 1日券 | 300円 | 200円 | 100円 |
| 回数券(12枚綴) | 3,000円 | — | — |
| シーズン券 | 6,000円 | — | — |

※用具代120円(町内の小中高生は無料です)

本岐地区多目的公園パークゴルフ場は4月29日から11月3日までの期間楽しめます！

温水プール「すいむ」は5月1日オープンです！



利用期間 5月1日(日)～10月30日(日)
休館日 毎週月曜日(月曜日が祝日の場合は翌日)
利用時間 平日 午前10時～午後8時30分
(午前11時50分～午後1時・午後4時50分～午後6時は休憩時間)
土・日・祝日 午前10時～午後5時
(午前11時50分～午後1時は休憩時間)

| 区分 | 大人 | 高校生 | 小中学生 70歳以上 |
|-----------|--------|--------|---------------|
| 1回券 | 300円 | 200円 | 100円 |
| 回数券(12枚綴) | 3,000円 | 2,000円 | 1,000円 |
| シーズン券 | 9,000円 | 6,000円 | 3,000円 |

※幼児・町内小中高生・身障者の方は無料です

今年のすいむ無料開放日
・8月1日(水の日)
・5月1日(プール開き) ・9月19日(敬老の日)
・5月5日(子どもの日) ・10月10日(体育の日)
・6月27日(オープン記念日) ・10月30日(プール納め)

シーズン券の受付 4月26日～30日までは中央公民館。5月1日以降は温水プールで随時受付。
持ち物 顔写真・印鑑・身分証明書・券代金
(更新の方は券代金のみ)

グレステンスキー場は5月1日オープンです！



元五輪選手岩谷高峰さんの講習会も予定しています

利用期間 5月1日～10月30日までの土・日・祝祭日
7月20日～8月20日までの期間
利用時間 午前10時から午後6時まで
利用料金 町民の方は団体料金で利用できます。

| 区分 | 大人 | 大人団体 | 子ども | 子ども団体 |
|------|---------|--------|--------|--------|
| 1時間 | 1,000円 | 800円 | 800円 | 500円 |
| 2時間 | 1,500円 | 1,000円 | 1,000円 | 800円 |
| 1日 | 3,000円 | 2,500円 | 2,000円 | 1,500円 |
| 1カ月 | 5,000円 | — | 3,000円 | — |
| シーズン | 10,000円 | — | 7,000円 | — |

※レンタルブーツの料金は300円です

問い合わせ先 中央公民館 社会教育課 ☎76-2713

お知らせ information

まちづくりに対する疑問、ご意見をお寄せください。

地域振興グループ ☎ 76-2151
FAX 76-2976

固定資産税課税台帳の縦覧と閲覧は4月1日からです
固定資産税(土地・家屋)の縦覧を、4月1日から5月31日まで(土・日曜日・祝祭日を除く)住民生活課税務担当窓口で行っています。
縦覧とは自分の資産の評価額と他の評価額を比較し適正さを検討してもらうものです。自分の資産の内訳(土地・家屋)を見る閲覧については、通年行っています。平成22年

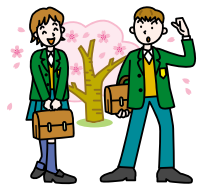
中に固定資産の名義を変えた方や家屋の取り壊しのあった方は確認をお願いします。なお、固定資産税の納税通知書には課税明細書が添付されていますのでご確認ください。
問い合わせ先 役場 税務担当 ☎76-2151(内線220)

「警察官」採用試験案内

受験資格
A区分 大学卒
昭和54年4月2日から平成6年4月1日までに生まれた者(平成24年3月卒業見込みの者を含む)
B区分 大学卒以外
昭和54年4月2日から平成6年4月1日までに生まれた者
願書交付 3月2日(水)
募集受付 4月1日(金)～4月13日(水)

第1次試験 5月8日(日)
問い合わせ先 美幌警察署 ☎72-0110

北海道警察のホームページからも確認できます。



土・日曜日の社会教育施設の閉館時間が変わります

4月から土・日曜日の社会教育施設の閉館時間が変わります。
中央公民館 午後6時以降、施設利用がなければ閉館になります。
生活改善センター 最終施設利用終了後、利用がなければ閉館になります。また終日施設利用がない場合は、臨時休館になります。
通常の利用時間は午前9時から午後10時までです。
問い合わせ先 中央公民館 社会教育課 ☎76-2713

交通安全推進町民大会を開催します

悲惨な交通事故をなくし、明るく住みよい町にしましょう。
日時 4月7日(木) 午後7時
場所 町民会館講堂
その他 交通安全標語の表彰式
問い合わせ先 役場 住民生活グループ ☎76-2151

地域安全ニュース

美幌と津別の防犯協会と美幌警察署からの情報を掲載しています。内容については各防犯協会または警察署にお問い合わせください。

脱衣場ねらい発生！

2月中、美幌町内の公衆浴場の脱衣場において、脱衣棚から所持品を盗まれる・物色される被害が2件発生しています。

灯油盗難事件発生！

2月中、津別町内の会社敷地内に設置のホームタンクから灯油が盗まれる被害が1件発生しています。
お子さんの携帯電話にフィルタリング設定を！
コミュニティサイト等の非出会い系サイトに起因する児童の犯罪被害が急増しています。こうした犯罪被害からお子さんを守るためには、サイトへの接続を制限するフィルタリング設定が効果的で、青少年インターネット環境法においても、フィルタリング設定が保護者の義務としています。お子さんを犯罪被害に遭わせないためにも、ご理解をお願いします。



交通安全情報

新生活が始まる季節 交通事故に注意しよう！

4月を迎え、雪解けの中に春の匂いを感じる季節となりました。町には初めての通園や通学にチャレンジする小さな姿がちらほら見られます。お父さん、お母さんは、この機会に通学路や日常の行動範囲をお子さんと一緒に、子ども目線に立つて、どこに危険が潜んでいるか、どうしたら安全かを一緒に考えましょう。交通事故が起きてしまう前に、ご両親の責任において、お子さんと一緒に交通安全について話し合ってください。



新生活が始まる季節、学校、幼稚園、保育所の近くを通るときは、十分な注意と減速を心がけてください。新生活がスタートするこの季節は、ドライバーの気分も浮つきがちになります。車両同士、事故にも注意しましょう。

住民生活グループ ☎76-2151