

～年をとっても津別で暮らしたい～

地域づくり意見交換会

地域みなさまが主役。たくさんの方のお越しをお待ちしています！

どなたでも参加できます

先ごろモデル地区として、相生・柏町を訪問調査させていただきました。たくさんの貴重なご意見をもとに、「年を重ねても住みよい地域づくり」をみなさまと一緒に、知恵を出しながら考えます。お話ししやすいよう、小さなグループに分かれますので、初めての方もお気軽にご参加ください。



日程 11月6日(火)・13日(火)

会場・時間 相生公民館

両日とも同じ場所・時間で開催します。ご都合の良い会場へお越しください。

午前9時30分～11時30分

町民会館(1階大会議室)

午後1時30分～3時30分

アドバイザー

名寄市立大学 保健福祉学部准教授
おし まさと
忍 正人 氏



問い合わせ先

津別町地域包括支援センター(役場内)
☎76-2158

「丸玉産業森づくり基金」の運用状況

「愛林のまち」の緑豊かな自然環境を次の世代に引き継ぎ、ふるさとつべつの森林資源の造成と保全や未立木地対策を図るため、平成20年度から丸玉産業株式会社より、5年間継続による毎年1千万円の寄附を頂き「丸玉産業森づくり基金」を設置しています。現在、町単独補助制度として取り組んでいる「愛林のまち緑資源を守る推進事業」の財源の一部として、造林、保育、野鼠駆除、林地流動化事業等について、取り組みを行ってきました。

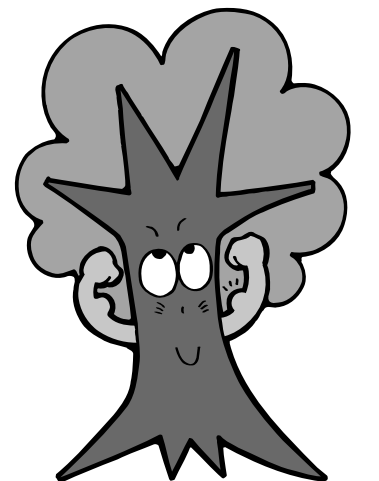
過去3年間の実績について、以下のとおり掲載します

事業種	平成21年度		平成22年度		平成23年度		拡充前 (平成19年度 実績 ha)	
	面積 (ha)	助成金額 (千円)	面積 (ha)	助成金額 (千円)	面積 (ha)	助成金額 (千円)		
造林事業	107.89	7,596	104.57	7,606	112.11	14,501	—	
保育	下刈	293.82	4,040	301.67	4,028	314.20	3,809	311.64
	除伐	69.42	1,250	64.62	1,160	86.02	1,548	21.96
	間伐	0	0	18.14	454	0	0	0
野鼠駆除	932.44	932	849.52	850	734.18	734	671.70	
林地流動化	0	0	19.02	190	21.50	215	—	
合計	1403.57	13,818	1357.54	14,288	1268.01	20,807	1005.30	
基金 充当額		8,817		6,887		11,050	—	

拡充前(平成19年度)との比較では、下刈りが堅調に実施されていて、保育事業でも拡充による効果が現れています。また、平成18年度には500haを超えていた未立木地が現在400haとなった状況から見ても、基金による効果が現れているといえます。今後も造林・保育を中心に助成を継続して、未立木地解消を図りたいと考えています。

「愛林のまち緑資源を守る事業」助成内容

1. 造林事業
町内の標準造林事業費の97%を上限として補助する金額とし、実行経費が標準事業費を下回った場合はその額とする。
2. 下刈(1回刈)全刈～12,000円/ha・(2回刈)全刈～20,000円/ha
3. つる切り・除伐～18,000円/ha
4. 初回間伐～25,000円/ha
5. 野鼠駆除～1,000円/ha
6. 林地流動化対策事業
造林を目的に購入し、造林を行ったものに対し、林地流動化助成金として10,000円/haを上限に標準地価相当額を交付する。



問い合わせ先 産業振興課林政グループ ☎76-2151(内線259)