

# 津別町国保の健診は他とは違います

今年も特定健診の受診率が低迷しています

平成24年度の津別町国保の特定健診の受診率は約39%です。平成25年12月現在の受診率は約18%と、前年に比べて半分以下の方しか受診されていません。

津別町の特定健診は、普段はなかなか受けられない検査を受けられることをご存知でしょうか？

病院で受けられない検査も含めて

1,000円で受けられます

特定健診は、生活習慣病の早期発見を目的に行っています。

実は普段、病院で検査できる項目には限りがあります。例えば、高血圧や脂質異常症で通院中の方は、糖尿病の詳しい検査（HbA1c）や痛風の検査は保険証を使ってはできません。これらを全額自己負担で受けると1万円以上かかることもあります。津別町では、他とは違い国の基準にはない検査を独自で実施しています。皆さまも特定健診をご利用ください。

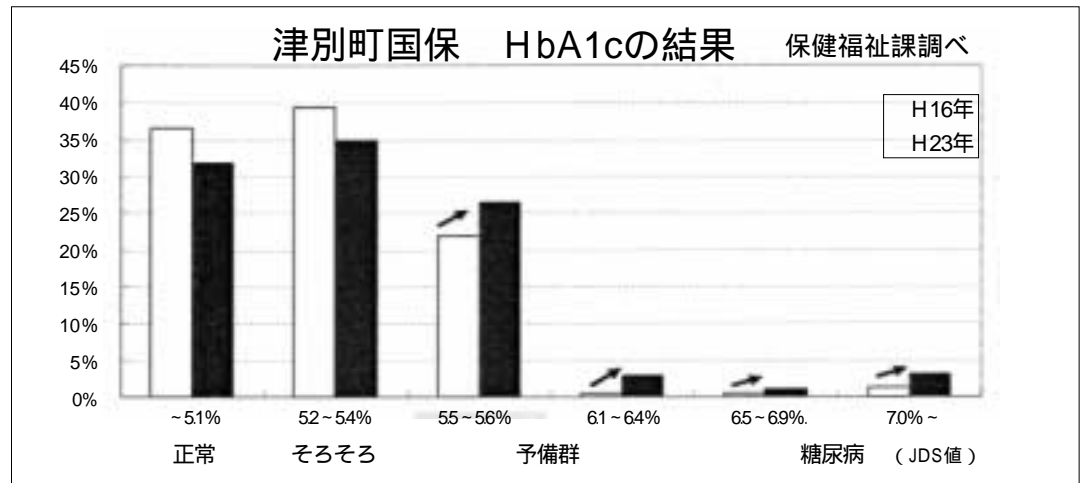
【津別町国保が独自で追加している検査項目】

クレアチニン（血液検査）	腎臓の動きを見ます。
尿酸（血液検査）	痛風を発見します。
HbA1c（血液検査）	津別町で増加傾向の糖尿病を発見します。
心電図検査（50〜64歳で高血圧などの治療をされていない方）	心臓病などを発見します。

津別町では血糖値が高い方が多い状況です

津別町国保で特定健診を受けた方では、血糖値が基準値を超えている方が全道と比べて多い状況です。また、平成16年と平成23年の健診の結果を比較すると、「予備群」「糖尿病」の方が増加しています。

津別町では、他とは違い糖尿病を予防するために、対象者には独自に詳しい糖尿病検査も実施しています。また、保健師や栄養士による保健相談も行っています。さらに、高血糖などによって引き起こされる心筋梗塞や脳梗塞などの重大な合併症予防を目的にした動脈硬化検査を独自に実施しています。



こちらは津別町の方全員が対象です

## 冬の健診の申し込みが始まります

冬の健診は、平成25年度で受けられる最後の集団検診です。クーポンの使い忘れはありませんか？今年度で61歳になる方は健診料が無料になりますので、この機会をお見逃しなく。各健診に定員がありますので、早めのお申し込みをお願いいたします。

1月14日（火）から申し込み開始！

1月24日（金）まで

▲健診日時▼

2月13日（木）・14日（金）

▲受付時間 朝7時・7時30分・8時・

8時30分・9時・9時30分

▲場所▼

町民会館

▲問い合わせ・申し込み▼

電話、もしくは役場10番窓口で

お申し込みください。

☎76-2151（内線231・232）

下線の引かれた項目は津別町国保独自です

検診	対象者	検診内容	料金
特定健診 生活習慣病健診	国保加入者で 30～39歳 40～74歳の方	問診、身体計測、診察、尿検査、血圧、血液検査（脂質、肝機能、空腹時血糖、HbA1c、尿酸、クレアチン）	1,000円
後期高齢者健診	後期高齢者保険加入者	※津別町国保では独自に心電図検査などを受けていただく場合があります。	500円
胃がん検診	40歳以上の方	バリウム検査	900円
肺がん検診		胸部レントゲン	200円
大腸がん検診		検便（2日分）	400円
前立腺がん検診	50歳以上の男性	血液検査	500円
エキノコックス症検診	小学3年生以上の方（5年に一度）	血液検査	無料
肝炎検診（B型、C型）	40歳以上の方（今まで受けたことのない方）	血液検査	無料

平成25年度61歳（S27年4月1日～S28年3月31日生まれ）になる方へ  
 ・国保の方は、全ての検診を無料で受けられます。  
 ・社会保険の方は、がん検診を無料で受けられます。  
 社会保険の被扶養者の方の特定健診も受けることができます（特定健診受診券が必要）。