

集団健診の申し込みが始まります！

(特定健診・後期高齢者健診・胃がん検診・肺がん検診・大腸がん検診・前立腺がん検診)

北海道UIJターン新規就業支援事業では、平成31年4月1日以降、東京圏から津別町へ移住し、就業、起業、テレワークされる方のうち、対象要件を満たす方に移住支援金を支給しています(就業後

東京圏から津別町へ移住し就業される方への支援を拡大します

お問い合わせ先
管財係
77-8373

標記工事を11月30日までの工期で実施しています。工事期間中は、駐車スペースの縮小や、ご利用いただけなかった期間が発生します。その際は、案内看板等で随時お知らせします。

来庁の際にご不便をお掛けすることとなりますが、ご了承くださいますようお願いいたします。

「役場庁舎正面駐車場外構工事の実施と工事に伴う駐車場について」

お知らせ

健診日 7月30日(日)～8月1日(火) **申込期間** 6月20日(火)～30日(金)

時間 午前6時～9時(予定) **申込先** ①電話申込……健康推進係(77-8380)へご連絡ください。②ネット申込…QRコードから

1か月以内、起業、テレワークの場合は転入後1か月以内に予備登録申請が必要です。このたび、世帯移住のうち、18歳未満の帯同者がいる場合の加算額を次のとおり拡大します。

拡大内容(加算額)
令和5年4月1日以降に津別町に移住された方で世帯員に18歳未満がいる場合、1人につき最大100万円を加算
※令和4年4月1日から令和5年3月31日までに津別町に移住された方で18歳未満がいる場合の加算額は1人につき最大30万円です。

【参考】移住支援金の額
・単身での移住…60万円
・世帯での移住…100万円
対象要件の詳細、申込方法については町ホームページをご確認ください。

ホームページ
https://www.town.tsubetsu.hokkaido.jp/kurashi_tetsuzuki/ju-teiju/1/1235.html

申請・問い合わせ先
商工観光係 19番窓口
77-8388



クマに注意してください！

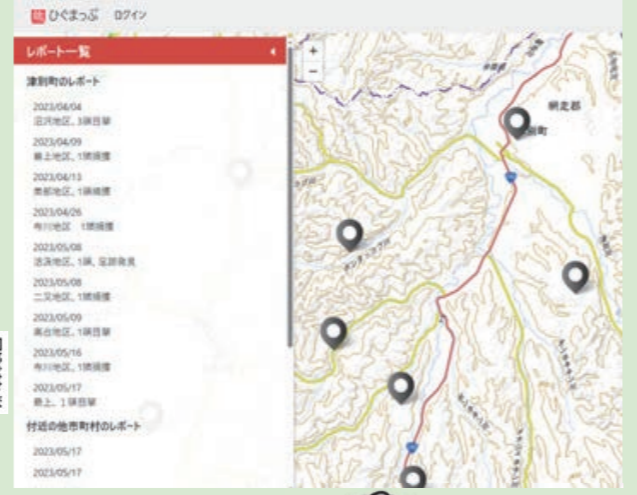
町内でクマの目撃や出没の痕跡の情報が、役場に複数寄せられています。

町ホームページでは、「ひぐまっぷ」で2か年分の出没情報を閲覧できます。

津別町のホームページの『トップページ』>『ホームくらし・手続き』>『ペット・動物』>『ヒグマ出没情報』>『ヒグマ出没情報(ひぐまっぷ)』に掲載されています。

https://www.town.tsubetsu.hokkaido.jp/kurashi_tetsuzuki/pet_dobutsu/1/1416.html

外出の際は、十分注意して行動してください。



クマに出遭わないために

- ①普段からクマの出没情報に注意し、出没地域には入らない。
- ②必ず2人以上で行動し、単独で山に入らない。
- ③食べ残しや食べ物の容器を野外に置かない(クマを引き寄せる原因になる)。
- ④明け方や夕暮れ時はクマの活動が活発な時間なので注意する。
- ⑤クマの足跡やふんなどを見つけた場合は、その先に進まず引き返す。
- ⑥鈴や笛、ラジオなどを身に付け、音を出しながら行動する。

クマに出遭ってしまったら

- ①後ずさりしながら静かに立ち去る。
- ②大声を上げたり、攻撃したり、背中を見せて走らない。
- ③子グマを見ても近寄らない(近くに必ず親グマがいます)。



津別町国保加入者が対象 お得な特定パック健診

特定健診とがん検診を併せて受けるとお得な特定パックがあります。この機会にぜひご利用ください。

健診の種類	料金
特定健診	1,000円
胃がん検診	900円
肺がん検診	200円
大腸がん検診	400円
合計(通常料金)	2,500円

パック健診 2,000円

今年度40歳・61歳になる方が対象 無料クーポン券を送付しています

お送りした無料クーポン券をご利用で特定健診や全てのがん検診などが無料で受けられます。

40歳・61歳の方で津別町国保加入者の方 → **特定健診、全てのがん検診が無料**

40歳・61歳の方で津別町国保以外の方 → **全てのがん検診が無料**

問い合わせ先 健康推進係 7番窓口 ☎77-8380