

令和6年1月31日まで

令和5年度 津別町インフルエンザ予防接種 指定医療機関

津別・美幌・大空(市外局番0152)

医療機関名	電話	予約	対象
丸玉木材株式会社津別病院※1	76-2121	不要	高齢者・ 子ども
美幌町立国民健康保険病院	73-4111	要	
医療法人社団 田中医院※1	73-2913	要	
医療法人社団 玉川医院※2	75-2780	不要	
医療法人美久会美幌皮膚科※1	73-4112	要	

医療機関名	電話	予約	対象
こばやし内科クリニック	73-3356	不要	高齢者
美幌療育病院	73-3145	要	
大空町東藻琴診療所	66-2611	要	
女満別中央病院	74-2181	要	

※1 子どもは満1歳以上が対象です。

※2 子どもは小学生・中学生のみが対象です。

北見市(市外局番0157)

医療機関名	電話	予約	対象
あいのない診療所	37-2810	不要	高齢者
秋山こどもクリニック	66-2255	要	
耳鼻咽喉科 麻生北見病院	23-4133	要	
あしの医院	68-1380	要	
為山堂内科医院	23-3115	不要	
いわもと循環器クリニック	26-1030	不要	
大内医院	24-0001	不要	
オホーツク勤医協北見病院	26-1300	不要	
かみむらキッズ・クリニック	22-4188	要	
岸山皮膚科	62-4112	不要	
北見循環器クリニック	31-5800	不要	
北見消化器クリニック	23-6560	不要	
北見北斗病院	23-3225	要	
國分皮膚科	69-4112	不要	
小林病院	23-5171	要	
酒井内科クリニック	32-7536	不要	
さかきばら泌尿器科	32-7331	要	
末松整形外科医院	69-2730	不要	
清月クリニック	68-1568	要	
竹江整形外科医院	69-2800	不要	
千葉循環呼吸クリニック	23-3111	要	
道東の森総合病院	69-0300	不要	

医療機関名	電話	予約	対象
中村記念愛成病院	24-8131	要	高齢者
西谷内科医院	23-6687	不要	
ばんば医院	23-7755	要	
ひかりの耳鼻咽喉科クリニック	26-1133	要	
北星記念病院	51-1234	要	
北海道立北見病院	24-6261	要	
本田内科クリニック	33-5895	要	
本間内科医院	26-6471	不要	
松原医院	32-6078	不要	
みやげ医院	24-4976	要	
みやまクリニック	26-3336	不要	
守谷記念整形外科医院	36-2277	不要	
やまでらクリニック	66-3434	要	
ゆりの樹クリニック	57-5131	要	
わだ小児科・循環器内科医院	24-7333	要	
愛し野内科クリニック	67-6565	不要	
オホーツク海病院	67-6000	不要	
端野病院	56-3151	要	
JA 北海道厚生連常呂厚生病院	0152-54-1611	要	
おのでら医院	42-3111	要	
おんねゆ診療所	45-2340	要	

訓子府町(市外局番0157)

医療機関名	電話	予約	対象
訓子府クリニック	47-3311	不要	高齢者

置戸町(市外局番0157)

医療機関名	電話	予約	対象
置戸赤十字病院	52-3321	要	高齢者

医療機関によって予防接種の開始時期が異なります。10～11月中に開始予定の医療機関が多いです。予約が不要の場合でも、予防接種を開始しているか事前に医療機関にご確認をお願いします。

インフルエンザ予防接種料金の助成について

10月1日(日)からインフルエンザ予防接種料金の助成が始まっています。助成期間は令和6年1月31日(水)までです。

対象の方と助成回数

対象の方	助成回数
①満65歳以上の方	1回
②60歳以上65歳未満の者で、心臓・腎臓・肺や気管支およびヒト免疫不全ウイルスによる免疫機能で身障手帳1級程度の障害のある方	
③生後6か月～小学6年生の方	2回
④中学生	1回

※年齢はすべて接種日の年齢となります。

接種料金

1回1,000円

※生活保護の方は無料になります。

(証明する書類が必要です。役場6番窓口にお越しください)

接種方法

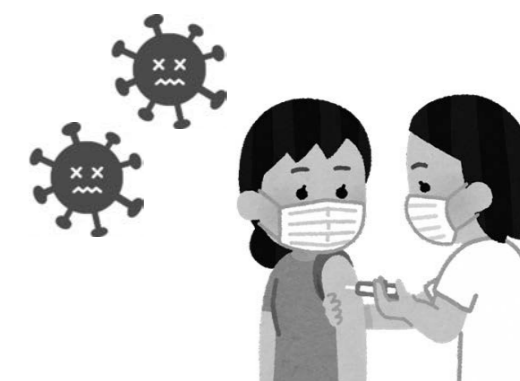
- ①指定医療機関からご希望の医療機関を選びます。
◆定期通院中の方のみ実施する医療機関もあります。
- ②必要な医療機関には予約をします。
- ③予約した病院で予防接種を受けてください。
◆高齢者……指定医療機関以外で接種希望の方は事前にご相談ください。
◆子ども……指定医療機関以外で接種した場合の助成は行っておりません。

持ち物

- 生後6か月から中学生の方は母子手帳をお持ちください。
※接種日に65歳以上の方は健康手帳は必要ありません。
※予診票は各病院にありますので、接種当日にご記入ください。

新型コロナウイルス予防接種との関係について

- インフルエンザと新型コロナウイルスの予防接種については、
①同時接種が可能、②2つの接種間隔には制限がありません。



問い合わせ先
健康推進係 7番窓口
☎77-8380