

# 旧津別スキー場跡地を利用した世界に誇るパウダースノーを 利用した特に欧米からのスキー客誘致

提供台湾利用舊津別滑雪场舊跡招攬海外滑雪客

# 旧国鉄相生線の駅および鉄道遺産を利用した道の駅の活性化

活化利用舊國鐵相生線站與鐵路遺產沿站

# 台湾のIT関連企業を中心とした長期滞在型の職住隣接の 仕事場の提供

提供台湾資訊相關企業為主的長期滯留住辦相通的辦公場所

劉怡妙（台北・台湾）

松村寛一郎（網走・北海道）

武田泉（札幌・北海道）

2016年3月5日

私たちの次の世代が誇りをもって津別町に住み続けるためには、特に海外から北海道に魅力を感じている人々を呼び込む必要がある。仕事を  
する場として来ていただくために、レンタルオ  
フィスと隣接する居住環境を旧国鉄遺産を活用  
する形で提供する。

特に欧米からのスキーヤーを呼び込むために、  
森林再生をキーワードとしたアカデミックツー  
リズムの一環として、旧津別スキー場の活用を  
提案したい。

海外からの居住者が増えることに不安を覚える住民感情を考慮して、道の駅相生を中心に台湾の屋台村を発展させる。

ワイルドな斜面を滑ることを好む欧米のスキー客を入山前の研修も含めて知床のような形での斜面を楽しむ仕掛けを提案する。移動手段は、軽トラックを利用。北大雪スキー場で行われているスノーモビル利用を参考にする。

小さな成功体験を積み重ねていく。

## 工程表

- 2016年3月 シンポジウム報告
- 2016年4～5月 旧津別スキー場現地調査
- 2016年6月 旧津別スキー場オフィステ利用および道の駅相生研究チーム発足
- 2016年7,8月 北見相生駅にて屋台を開催
- 2016年9月 営林署等の各種許可申請
- 2016年11月 ツアーの周知および集客開始

“世界のニセコ“は世界中から多くのスキーヤーを魅了している。  
粉雪を求めてバックカントリーを滑走する例（リフト券没収&出入り禁止）が後を絶たない。

NISEKO為全世界多數滑雪客朝拜地。追求粉雪而滑行於蠻荒地帶的實例不斷。



<https://www.youtube.com/watch?v=EueUnslUQvQ>

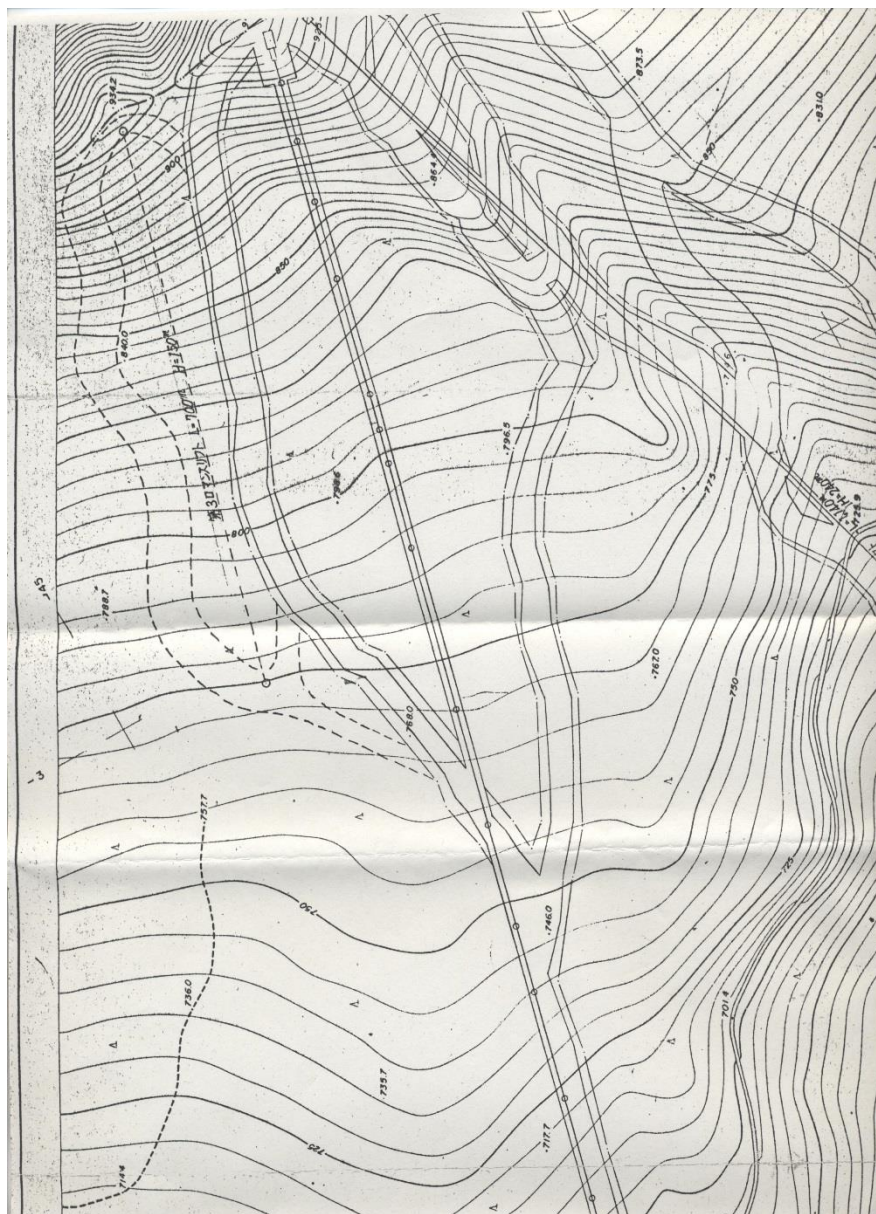
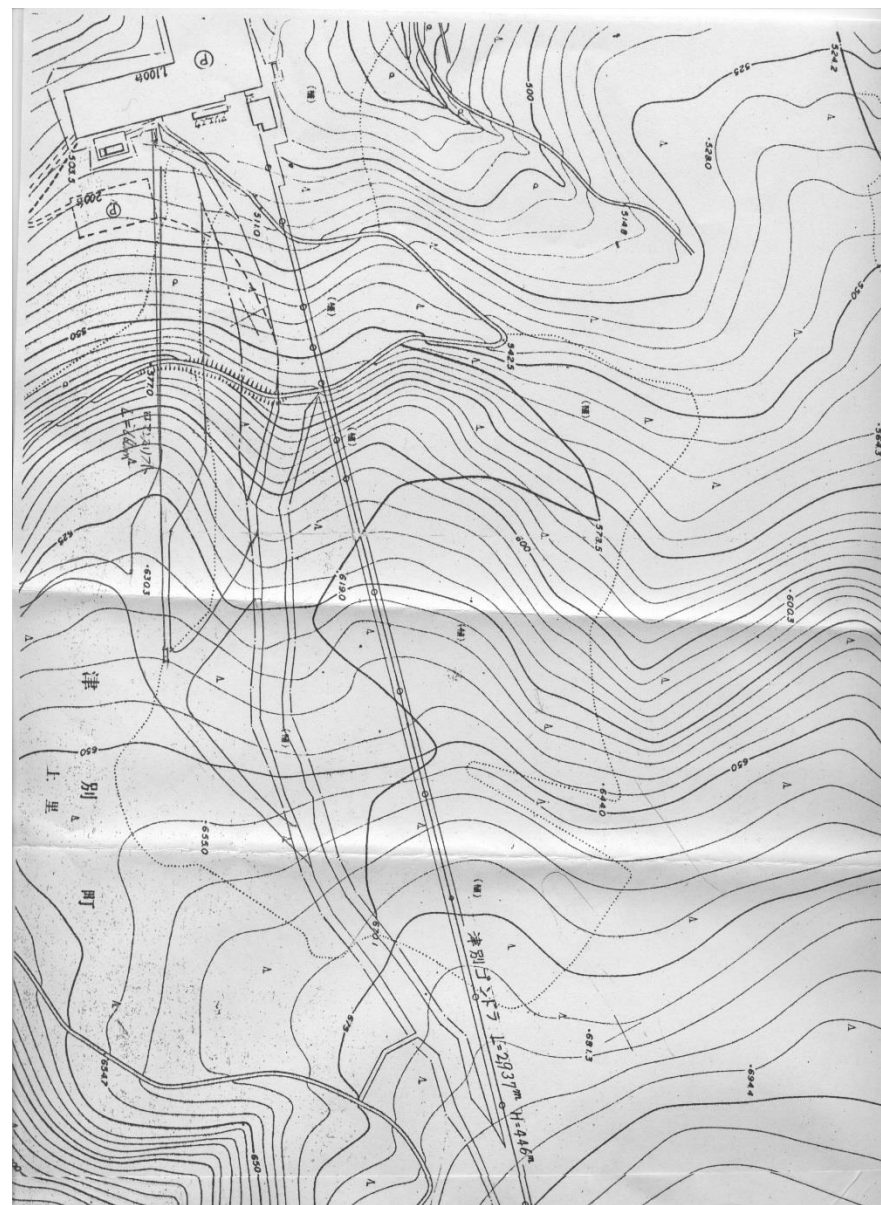
東京方面から飛行機に乗ると、屈斜路湖の手前にその雄大な規模のスキー場をみることができる。

搭乘前往東京的班機就可見到屈斜路湖前的巨大規模滑雪場。



<https://www.youtube.com/watch?v=BzXlt29q7-8>





スキー場の概念図（津別町教育委員会 林伸行様ご提供）

滑雪场的概念圖（津別町教育委員會 林伸行先生提供）





網走南部森林管理署  
網走南部森林管理署

総括地域林政調整官  
総括地域林政調整官

川渕義昭様 (ご提供)  
川渕義昭先生 (提供)



西武グループが、津別町に対して、スキー場施設一式の無償譲渡を提案したが、当時の町は、年間2000から3000万円の維持費、さらに更新投資を嫌い、譲渡を断った。

世界的な北海道のスキー場の認知度の高まりに伴い、トマムリゾートを運営する星野リゾートが上海の企業に対して、183億円でトマムのスキーリゾート「星野リゾートトマム」の全株式が売却された。（2015年秋）

“自然にやさしいスキー場“を我々の手で復活させる。  
近い将来に外資の協力を仰ぐ可能性を検討

台湾の企業によるシャープの救済（5890億円の投資金額）

旧津別スキー場の利点として . . . .

舊津別滑雪場的優點為 . . . .

- ・ 東京方面からの航空機から眼下に見下ろせる。

→“ANAの森”を中標津空港に着陸する航空機から木々がおりなすロゴを確認できる。  
可由東京方向駛來的飛機俯瞰雪景

- ・ 良質なパウダースノーで、雪崩の心配は少ない。

雪質為優良的粉雪，無需擔心雪崩一事。

- ・ 植生復活事業が行われているが、深雪のために、若干名のスキーヤーが上を滑ったとしても、それほどの影響はうけないと考えられている。事前に入山者に対する説明後、入山を認める方法（知床五胡方式）をとる。

施行復蘇植樹，由於積雪深，若干名滑雪者往上滑行也不受影響。

欧米のスキーヤーは、深雪を滑ることに抵抗が少ない。  
道東方面のニュージーランド人の協力を得て、深雪を楽  
しむ雪上車によるツアーを提案する。



[http://www.navida.ne.jp/snavi/4364\\_2.html](http://www.navida.ne.jp/snavi/4364_2.html)

北見相生駅は、国鉄相生線として森林資源開発を目的として昭和の初期に、美幌を起点とした支線の終着駅として建設された。当時の計画によれば、同駅から延長し、阿寒湖畔に達する計画があったが、すでに釧網線が開通していたために、幻の計画となった。同線は国鉄改革期に、廃止対象路線として第一次特定地方交通線に指定されたために、地元の存続運動も及ばず、1980年代前半に廃止された。その後、同線の鉄道施設の多くが、撤去される中、地元津別町在住の有志らが、残された北見相生駅の保存活用を模索した結果、現存する鉄道関連の施設を残すことになった。同駅跡に隣接して、国道わきに道の駅あいおいを整備することができた。さらに、ウルグアイラウンドによる農業農村整備事業の一環として、現存する豆腐製造設備を含む施設の建設に津別町として予算獲得に成功した。



前述の有志らが、北見相生駅に残された線路や車両の活用をめざし、トロッコの走行や車両を活用したライダーハウスの管理・運営等を行政に頼ることなく手弁当で行っていた。しかし、ある時、トロッコ運行に関して、利用者からのクレームがつけられ、有志らの保存への熱意が、急速に低下してしまった。その後、同駅の管理運営が、行き届かなくなり、同駅の存在が忘れ去られ、近い将来荒廃してしまうのではないかとの懸念が生じるに至った。

全道的にも国鉄改革期に廃止された鉄道跡は、廃止後四半世紀を経過したこともあって荒廃が進んでおり、早急に保存活用策を講じなければ、後世へ鉄路の記憶を伝承することがかなわなくなるであろう。

地方の住民は、車と整備された道路があれば、鉄道は必要ないという意識が流布されている現状がある。このため、鉄道運営が、困難となり、採算面からの鉄道の存廃論議へと発展するケースがみられるようになった。

現存するJR釧網線の存廃論議が今後、浮上しかけないために、同線を世界複合遺産（自然と人文を兼ね備えたもの）への登録を目指そうとする動きも生まれつつある。この動きと連携させ、北見相生を含めた沿線各地に眠る鉄道廃線遺産群を積極的に保存活用し、新たなコンセプトのもとインバウンドも含めた総合的な観光客誘致にむけた戦略策定が強く望まれる。

IT系の企業が、夏季の間に相生の道の駅にある歴史群をオフィスとして活用してもらうことで、一種の鉄道駅を中心とした仮想空間を形成していただき、IT系企業業務に対する斬新な発想を生み出す仕組みを提案する。

資訊公司於夏季期間可活用位於相生道路車站的歷史建築為辦公室，提出一種以鐵路車站為中心形成的假想空間，針對資訊公司業務產出創新發想的結構。



# アジェンダ

---





1

# 景色、設備の運用方法

## 2 台湾IT企業の利用

ホーム  
Home

事業内容  
Business

シェアハウス一覧  
Sharehouse

動画一覧  
Movie

入居者インタビュー  
Interview

会社概要  
About us

## 起業家シェアハウス - Fespa 京都 -

### 🏠 彩ファクトリー 📝 スタッフブログ

- ▶ 2016/02/27  
【夫婦の時間も増える起業家シェアハウス】濃い時間の中で成長を加速させよう！
- ▶ 2016/02/26  
【成功者の仕事の仕方を学べるオフィス環境】成功の循環を生み出す起業家シェアハウス
- ▶ 2016/02/23  
【世代を超えて経験をシェアできる起業家シェアハウス】セカンドハウス利用もお勧め

IROdorifactory 起業家シェアハウス  
**Fespa京都**  
オープニングキャンペーン実施中!  
家賃**20000円OFF!**  
&  
**体験入居**

☑️ ★毎月家賃2万円OFF&無料体験入居★特別オープニングキャンペーン！



3

# 台湾人に向けたSNSの活用



日本政府が進める

---



A

2020年迄に  
30万人外国人雇用達成

# **B** 訪日外国人旅行客の誘致

C

女性に働きやすい職場作り



月月有主題

水金九景點

新北市野餐日

新春暢遊  
新北「猴」塞雷

冬日暖遊

新北登山小旅行

捷運玩樂GO

沿鐵道旅行

巴士輕旅行

偶像去哪裡

愛上泡溫泉

首頁 > 玩樂主題 > 29區景點介紹

## 29區景點介紹

友善列印 字體：小中大 分享至 [f](#) [+](#) [t](#) [s](#) [g+](#)



### 烏來觀光台車

地址：新北市烏來區覽勝大橋與溫泉路口交會處

地圖座標：121.565283°E 24.783298°N

聯絡電話：886-2-26617826

開放時間：平日 08:00-17:00, (7~8月) 09:00-18:00

網址：[請點此](#)

我的行程：(1) 欲加入此筆資料請點選 [[加入行程](#)]

(2) 欲查看 / 列印已收藏的行程請點選 [[我的行程](#)]

[★ 加入行程](#) [📄 我的行程](#)



### 相關介紹

早期的烏來台車是山林中砍伐木材的運送車，伐木業消失後，台車就拿來作為運輸遊客的工具。在民國52年時才改為觀光載客的可愛台車。雖然台車的設計不是很豪華，但不要小看它，速度其實還蠻快的，從出發站到瀑布站約1.6公里，嚇的一下就抵達終點，沿路可以透過開放式的車窗門板飽覽綠林風光。而台車軌道旁是沿南勢溪谷修建的情人步道，建議可上山搭乘台車，下山就走情人步道回到覽勝橋，一邊是山壁，一邊是溪流的情人步道，遊客可以藉由這種輕度的運動呼吸新鮮空氣及享受負離子，是非常放鬆的玩法。

**烏來台車因颱風受損，目前整修中。**  
詳細營運資訊請洽行政院農委會林務局

第三代  
3RD GENERATION

# 阿里山

## 森林鉄道

Alishan Forest Railway

時刻表

乗車券購入情報

森鉄について

森鉄の特徴

観光スポット紹介

管理処閲覧ガイド

姉妹鉄道

### 時刻表

○ 森鉄本線

○ 祝山線

○ 神木線

○ 沼平線

○ 森鉄クルーズコース

○ 乗り換え情報

### 森鉄本線

【上り】

車種 列車番号 注記	中興号 311 日曜運行	阿里山号 1 毎日運行	阿里山号 3 土日祝日運行	中興号 312 日曜運行
嘉義 出発	08:20	09:00	10:00	13:00
北門 到着	08:26	09:06	10:06	13:06
北門 出発	08:28	09:10	10:10	13:08
竹崎 到着	08:58	09:40	10:40	13:38
竹崎 出発	09:00	09:42	10:42	13:40
樟脳寮 到着	09:26	10:08	11:08	14:06
樟脳寮 出発	09:32	10:09	11:09	14:12
独立山 到着	09:44	10:21	11:21	14:24
独立山 出発		10:22	11:22	
梨園寮 到着		10:34	11:34	
梨園寮 出発		10:35	11:35	
交力坪 到着		10:45	11:45	
交力坪 出発		10:47	11:47	
水社寮 到着		11:03	12:03	
水社寮 出発		11:04	12:04	
奮起湖 到着		11:20	12:20	

















感謝