

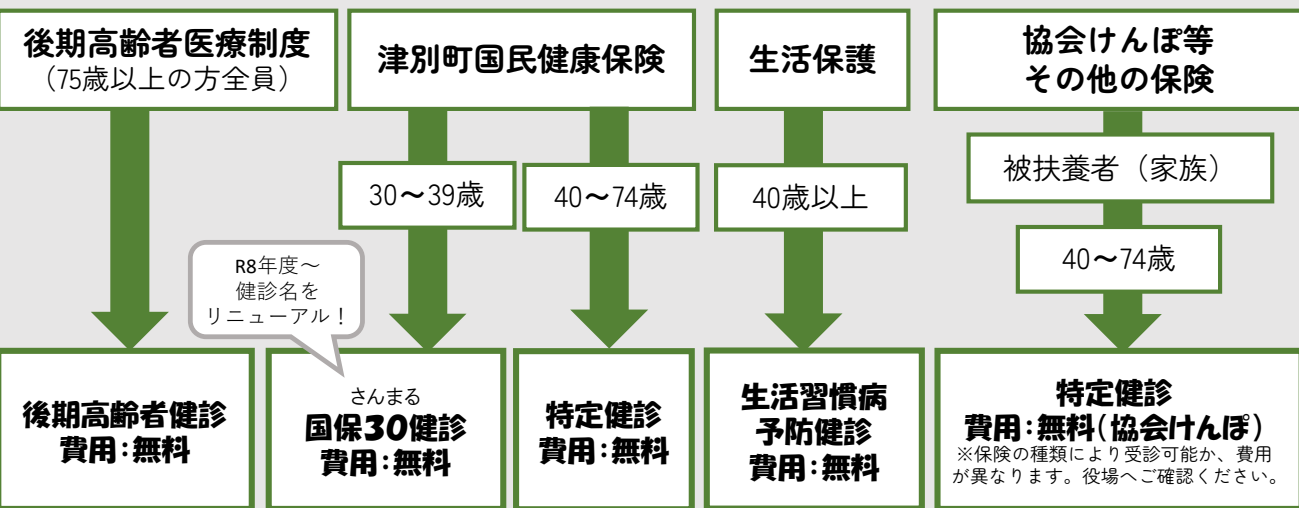
「何を受けたらいいかわからない」という方は役場へお電話を！あなたが受診可能な検診をお伝えします。

STEP 1

受けられる健診・検診をチェック！

① 健康診査

あなたが加入している健康保険の種類は？

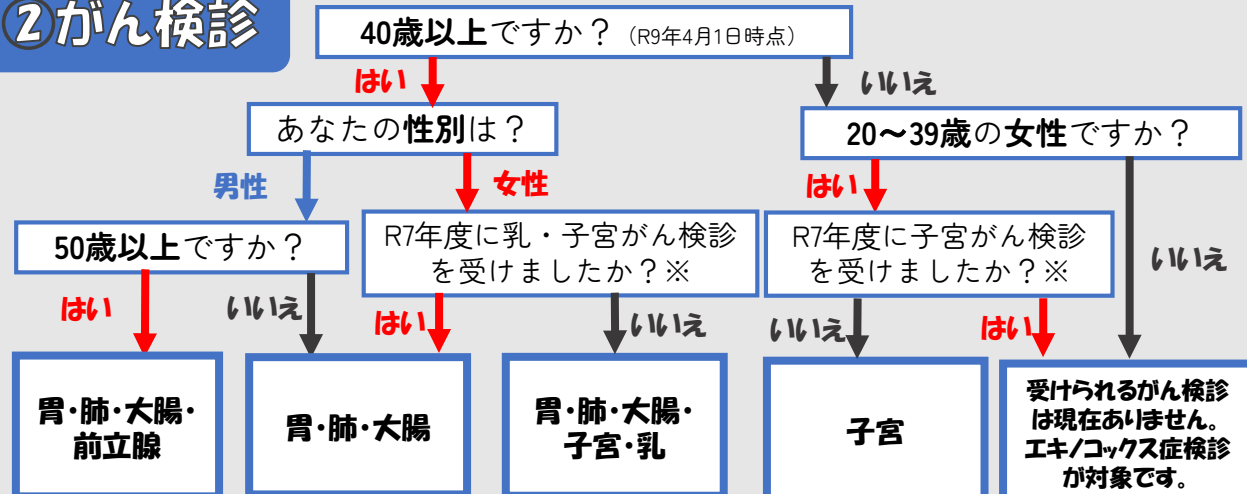


健診内容：問診、身体計測、診察、血圧測定、尿検査、血液検査、心電図検査、眼底検査
※健診の種類や健診機関により検査の実施体制や費用が異なる場合があります

③ その他検診

検診名	対象	検査内容	自己負担額
肝炎ウイルス検診	40歳以上 (肝炎ウイルス検査をした事がない方)	血液検査	無料
エキノコックス症検診	小学校3年生以上 (5年に1回)	血液検査	無料
脳ドック	40~74歳の 国保加入者 (3年に1回)	MRI検査、頸部血管 超音波検査等	広報・HP等で 別途お知らせ (申込方法や受診 先等の詳細も 同様)
心血管ドック		CT検査、心電図、心 臓超音波検査等	

② がん検診



※がん検診無料の対象者は、前年度に受診された方も今年度子宮・乳がん検診受診することができます。

検診名	検査内容	自己負担額
胃がん検診 (1年に1回)	胃バリウム検査	900円
肺がん検診 (1年に1回)	胸部レントゲン検査	200円
大腸がん検診 (1年に1回)	便潜血検査(2日分)	400円
前立腺がん検診 (1年に1回)	血液検査	500円
乳がん検診 (2年に1回)	マンモグラフィ	1,000円
子宮頸がん検診 (2年に1回)	細胞診、エコー検査(集団検診のみ)	800円

STEP 2

受診方法を決める

集団健診・個別健診・人間ドック

※1 乳・子宮頸がんの集団検診は別日程で実施します。詳細は裏面左側をご覧ください。

※2 人間ドックの項目：特定または後期、胃・肺・大腸がん検診(前立腺・乳・子宮頸がんはオプションで追加可能)

	特定健診	後期健診	国保30	生活習慣	胃がん	肺がん	大腸がん	前立腺がん	乳がん	子宮頸がん	肝炎	エキノ
集団	○	○	○	○	○	○	○	○	○※1	○※1	○	○
個別	○	○	○	×	×	×	×	×	○	○	×	×
人間ドック ※2	○	○	○	×	○	○	○	○	○	○	×	×

裏面左側へ！

裏面右側へ！

集団健診

夏・秋の集団健診：特定・後期、がん検診等

日程	受付時間	申込期間	申込方法	会場
8月2日 (日)	6:00~10:30※	4月1日 ~ 7月21日	電話・窓口 津別町役場 保健福祉課 健康推進係 1階7番窓口 77-8380 (8:30~17:15 土日・祝日除く)	町民 会館
8月3日 (月)				
8月4日 (火)				
11月3日 (火) 祝日	7:00~10:30※	4月1日 ~ 10月19日	Web Web申込は こちらから  <夏>  <秋>	
11月4日 (水)				

※受付時間は30分刻みです。受付終了時間は変動する場合があります。

乳・子宮頸がん検診の集団検診

日程	受付時間	申込期間	申込方法	内容	会場
6月7日 (日)	8:30~10:30/ 12:30~13:00 ※	4月1日 ~ 5月25日	電話・窓口 津別町役場 保健福祉課 健康推進係 1階7番窓口 77-8380 (8:30~17:15 土日・祝日除く) Web Web申込は こちらから 	乳がん 子宮頸がん ●オプション HPV検査(30~60歳) 乳エコー検査(40代) 大腸がん検診	津別町 役場 1階健診 ホール

※受付時間は30分刻みです。受付終了時間は変動する場合があります。

知らなきゃ損！お得な情報

①がん検診無料券

20,25,30,35,40,45,50,55,60,65歳は
対象の**がん検診が無料！**

最大**3,300円**お得に！

※3,300円は胃・肺・大腸・乳・子宮頸がん全て受診した場合
※年齢はR9.4.1時点

②まとめて受診で お得！

特定健診+胃・肺・大
腸がん検診をセットで
受けると**500円**割引！

③3年連続受診者に特典！

特定健診を3年連続で受診された津別町国保の方へ、
津別町商工会商品券500円分をプレゼント！
令和6~8年の受診状況を確認しお送りします。

予約お済みでは ありませんか？

昨年町民会館で特定健診・
後期高齢者健診を受けた方
は今年度の予約をされてい
る場合があります。4月下旬
頃に受診券と一緒に予約情
報をお知らせしますのでお
待ちください。それ以前に
予約状況を確認したい場合
は健康推進係までお問い合
わせください。



特定健診の
方はこちら
をめぐって
ください


個別健診

特定健診・後期高齢者健診医療機関一覧

医療機関名	住所	特定	後期	国保30	申込期間	申込方法	電話番号
津別病院	津別町字幸町61番地	○	○	○	4月1日 ~ 令和9年 3月31日	窓口	0152-76-2121
こばやし内科 クリニック	美幌町字西1条北4丁 目5番地	○	×	×		電話	0152-73-3356
田中医院	美幌町字西1条北3丁 目1番地	○	×	×		電話	0152-73-2913
玉川医院	美幌町字稲美90番地 134	○	×	×		電話	0152-75-2780
美幌町立国民 健康保険病院	美幌町字仲町2丁目38 番地1	○	×	×		電話	0152-73-4111
美幌療育病院	美幌町字美富9番地	○	×	×		電話	0152-73-3145

※特定健診・後期高齢者健診で眼底検査が受けられる医療機関は津別病院のみです。

乳・子宮頸がん検診医療機関一覧

医療機関名	住所	乳	子宮	申込期間	申込方法
北見赤十字病院	北見市北6条東2丁目	○ ※	○	4月1日 ~ 令和9年 3月31日 ※受診期間 は6/1~です のでご注意 ください	①役場へ申込→受診票が届きます 電話・窓口 津別町役場 保健福祉課 健康推進係 1階7番窓口 77-8380 (8:30~17:15 土日・祝日・年末年始除く) Web Web申込は こちらから  ②受診票が届いたら受診したい 病院に予約
北見レディース クリニック	北見市大通東2丁目 11-1	×	○		
小林病院	北見市北3条西4丁目	○	×		
中村記念 愛成病院	北見市高栄東町4丁 目20-1	×	○		
やまかわウイメ ンズクリニック	北見市桜町5丁目8	×	○		
網走厚生病院	網走市北6条西1丁目 9	○	○		

※北見日赤乳がん検診は受診期間が2月末までです。

人間ドック

医療機関名	申込方法
網走厚生病院	農協組合員の方 JAつべつ (☎0152-76-3322) その他の方 網走厚生病院 健康推進課 (☎0152-43-3157 (内線2081))

お問い合わせ先

津別町役場 保健福祉課 健康推進係 ☎0152-77-8380